

JUKI

Extra Heavy Duty, 1-Needle, Overedging Machine
高速極厚物用一本針オーバーロックミシン

MOG-2504-0M6

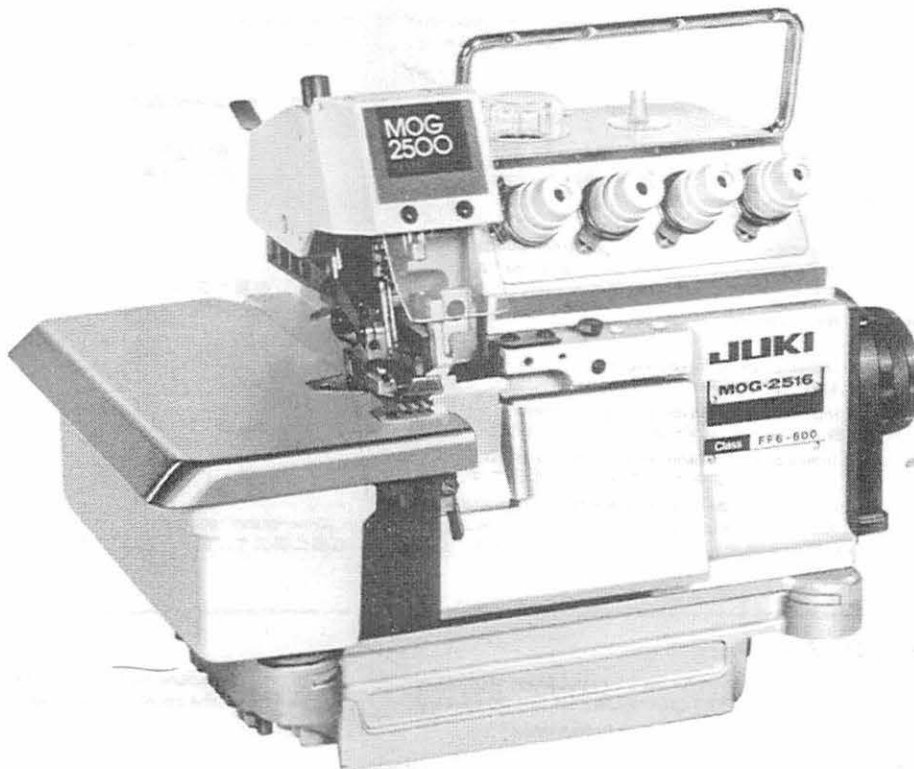
Extra Heavy Duty, 2-Needle, Overedging Machine
高速極厚物用二本針オーバーロックミシン

MOG-2514-BH6

Extra Heavy Duty, Safety Stitch Machine
高速極厚物用インターロックミシン

MOG-2516-FF6

PARTS LIST



BE009510PJA

From the library of: Superior Sewing Machine & Supply LLC No. 0280-02

HOW TO MAKE USE OF THIS PARTS LIST

パーツリストの見方

1. The part numbers of parts shown in the figure indicate the corresponding numbers (Ref. No.) shown by the Index.
図に示された部品の品番は、図にふられているNo.(Ref.No.)に対応するインデックスによって、その品番がわかります。

2. Explanation of codes
記号の説明

1) Codes on the "Note" column
"注記" 欄の記号

- ① ☆..... means this part is changed from the previous parts list.
前回のパーツリストに対して今回変更された部品を意味します。
- ② #01..... refer to the "Note" explanation at bottom of page.
#01..... ページ下の "注記" の説明を参照して下さい。

2) Codes on the "E.C. (Engineering change)" column
"変更年月" 欄の記号

- ① A.10/83.... Added from October, 1983
1983年10月より追加された。
- ② D.10/83.... Obsolete from October, 1983
1983年10月より削除された。

③ When previous parts (Obsolete part) and new parts (Added parts) are not interchangeable with each other:
部品の互換性がない変更の場合

In this case, even obsolete part (D.) can be ordered with the obsolete part number, so select the parts with changed dates and place your orders.
この場合は削除(D)された品番でもご注文できますから、変更年月により、いずれかの部品を選択してご注文下さい。

Example (例)

Ref. No.	Note 注記	Part No. 品番	Description	E.C. 変更年月	品名	Amt. Req. 数量
1	☆	B1401-100-000	Needle bar	D.10/83	ハリボー	-
1-1	☆	B1401-100-000-A	Needle bar	A.10/83	ハリボー	1
2	☆	B1105-200-000	Frame cover	D.10/83	B1105-300-000	-
	☆	B1105-300-000	Frame cover	A.10/83	フレームカバー	1

④ In case when previous parts and new part are interchangeable with each other:
部品の互換性がある場合の変更

In this case the new part number is replaced on the "品名 (Japanese)" column of the previous parts, so please order by the new part number.
この場合は、旧部品の和文品名欄にそれにかわる新しい品番が記入してありますので、新しい品番でご注文下さい。

⑤ C.10/83

1	☆	B1105-500-000	Frame cover	C.10/83	B1105-600-000	1
		↑ Correct No. 正しい品番			↑ Wrong No. 誤り品番	

Please order by the correct part number.
正しい品番でご注文下さい。

⑥ M.10/83..... The amount required is changed from October, 1983
The new amount required is shown in the "Amt. Req." column.
1983年10月より数量が変更になった。この場合数量欄には新しい数量が表示してあります。

3) Codes on the "Amt. Req." column
"数量" 欄の記号

- ① 2..... Indicates amount required is 2.
数量、2個を表わします。
- ② 2.0..... Indicates length in meters. (unit is meter)
長さ、2メートルを表わします。(単位はメートルです)
- ③ -..... Indicates parts obsolete from the parts list.
このパーツリストから削除された部品です。
- ④ (1)..... Indicates sub parts which construct the assembly part.
Assembly part is shown as "asm." and クミ in Japanese, in the "Description" column.
組部品を構成している子部品を表わします。組部品は品名欄に英文で "asm." 和文でクミと表示してあります。

When Ordering The Spare Parts:

In order to ensure that we deliver the correct parts to you, please clearly state when ordering the corresponding PART NUMBER (ex. B1109-012-A00) and also the PARTS LIST NUMBER (ex. 0010-01, given at the top right of the cover) or the MACHINE SERIAL NUMBER, because there are some parts which have been changed.

補用部品注文の際のご注意

このパーツリストに記載されている補用部品をご注文の際は、部品の番号(例えば、B1109-012-A00)でご注文下さい。合わせて、ご覧のパーツリストの管理番号(表紙右上、例えば、No.0010-01)又は、機械番号をご連絡頂ければ幸いです。又、改良のため部品の一部が変更になる場合がありますのでご了承下さい。

CONTENTS

目 次

1. FRAME COMPONENTS (1)	1
フレーム関係 (1)	
2. FRAME COMPONENTS (2)	3
フレーム関係 (2)	
3. CRANKSHAFT COMPONENTS	5
主軸関係	
4. NEEDLE DRIVING SHAFT COMPONENTS	7
針駆動軸関係	
5. FEED MECHANISM COMPONENTS (1)	9
送り関係 (1)	
6. FEED MECHANISM COMPONENTS (2)	11
送り関係 (2)	
7. UPPER & LOWER LOOPER COMPONENTS	13
上ルーパー、下ルーパー関係	
8. CHAIN LOOPER COMPONENTS (FOR MOG-2416)	15
二重環ルーパー関係 (MO-2416用)	
9. PRESSER FOOT COMPONENTS (1)	16
押え関係 (1)	
10. PRESSER FOOT COMPONENTS (2)	17
押え関係 (2)	
11. THREAD TENSION COMPONENTS	19
糸調子関係	
12. LOWER KNIFE COMPONENTS	21
下メス関係	
13. UPPER KNIFE COMPONENTS	23
上メス関係	
14. NEEDLE COOLING MECHANISM COMPONENTS	24
針冷却装置関係	
15. LUBRICATION MECHANISM COMPONENTS	25
給油装置関係	
16. SEMI-SUNKEN TYPE TABLE COMPONENTS	26
卓上式テーブル関係	
17. FULLY-SUNKEN TYPE TABLE COMPONENTS	27
全沈式テーブル関係	
18. THREAD STAND COMPONENTS (FOR MOG-2404, MOG-2414)	29
糸立装置関係 (MOG-2404, MOG-2414用)	
19. THREAD STAND COMPONENTS (FOR MOG-2416)	31
糸立装置関係 (MOG-2416用)	
20. SPECIAL ORDER PARTS COMPONENTS	33
特別注文部品	
NUMERICAL INDEX OF PARTS	34
索引	

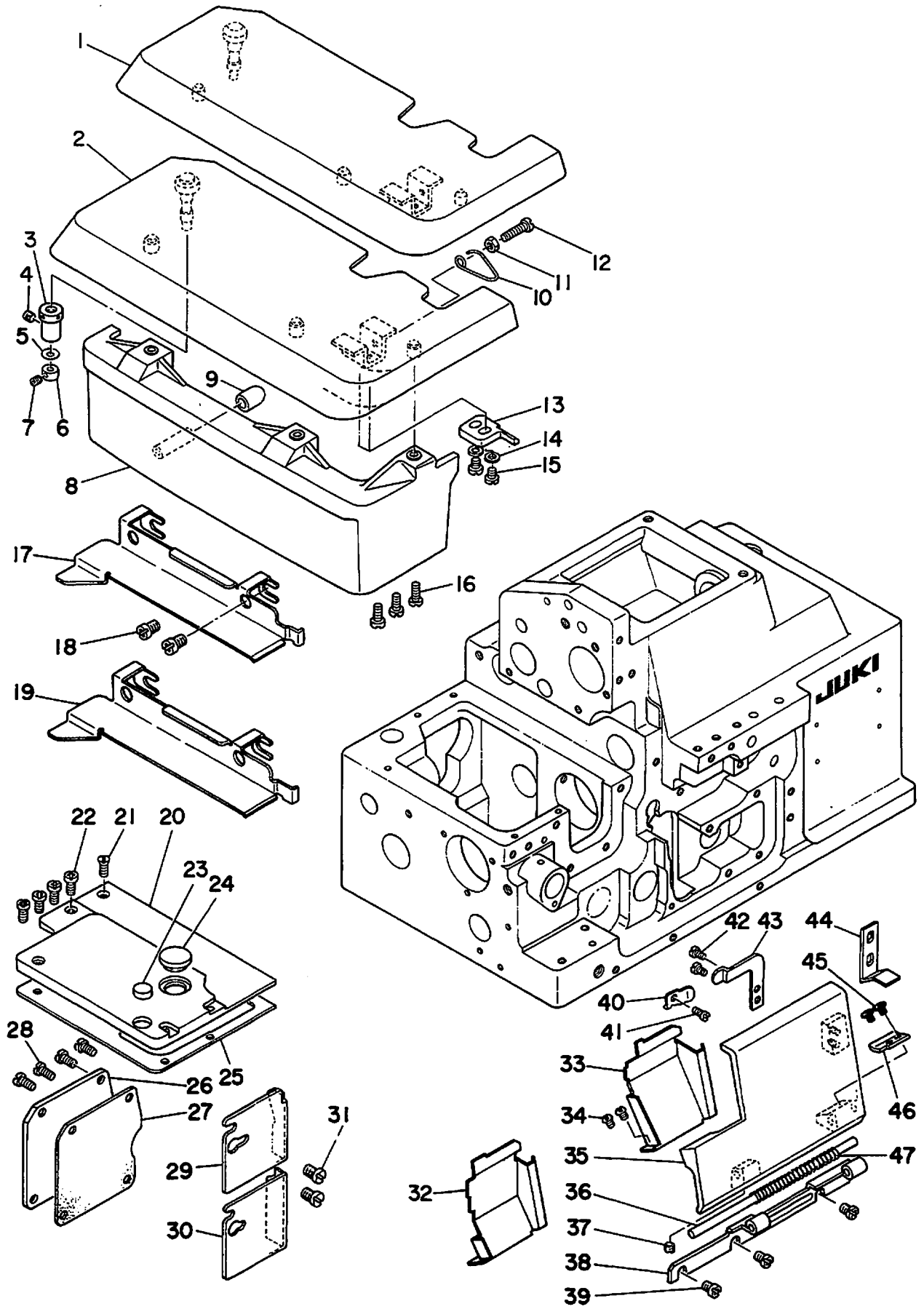
* [Note] For export specification, and E at the end of the type designation. *

* (Examples) MOG-2416E *

* [注記] 輸出仕様は型式名の後に Eが付きます。 *

* (例) MOG-2416E *

1. FRAME COMPONENTS (1)
 フレーム関係 (1)



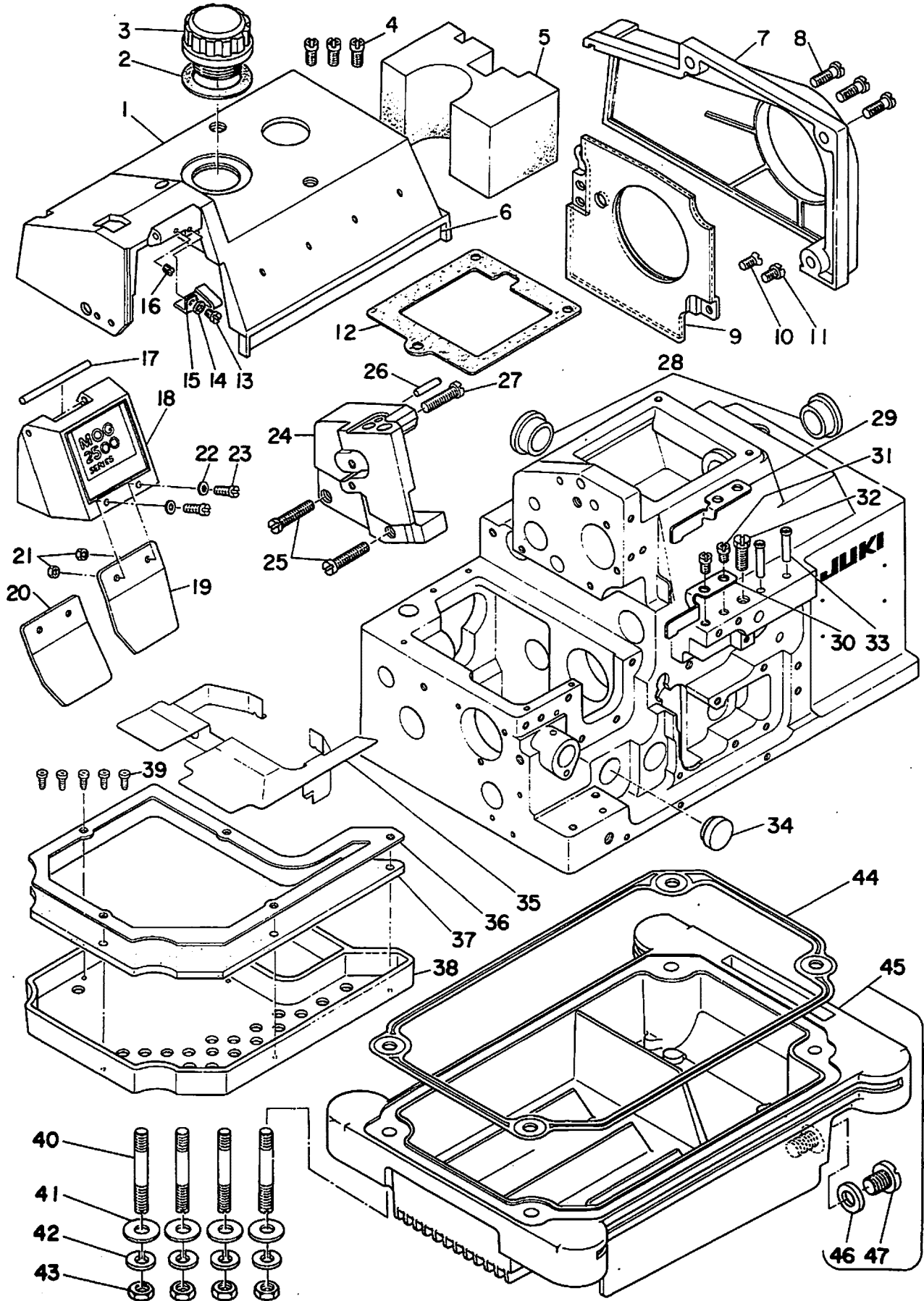
Ref. No.	Note 注記	Part No. 品番	Description	E.C. 変更年月	品名	Amt. Req. 数量
1	#01	118-01255	CLOTH PLATE ASM.		ヌノタ ^イ ク ^ニ	1
2	#02	118-01354	CLOTH PLATE ASM.		ヌノタ ^イ ク ^ニ	1
3		115-01301	ECCENTRIC BUSHING		ヌノタ ^イ アンシン ^フ ツシ ^シ	1
4		SS-8110422-TP	SCREW 11/64-40 L=4		トメネ ^シ 11/64-40 L=4	1
5		WZ-0420350-KP	DISC SPRING		ウラハ ^ス	1
6		CS-0400511-SD	THRUST COLLAR D=4 W=5		スラスト ^ウ D=4 W=5	1
7		SS-8080322-TP	SCREW 1/8-44 L=3.2		トメネ ^シ 1/8-44 L=3.2	1
8		118-01503	CLOTH PLATE COVER		ヌノタ ^イ カハ ^ニ	1
9		118-02204	RUBBER PLUG		ヌノタ ^イ カハ ^ニ - ネ ^ニ シン ^コ ム ^ム	1
10		118-02402	SPRING		ヌノタ ^イ カイ ^イ ハ ^ニ ネ	1
11		NS-6110420-SP	NUT 11/64-40		コツカ ^ウ ツツ ^ト 11/64-40	1
12		SS-6111440-SP	SCREW 11/64-40 L=14.0		ヒラネ ^シ 11/64-40 L=14	1
13		118-02303	STOPPER		ヌノタ ^イ カイ ^イ スト ^ツ ハ ^ニ	1
14		WP-0450000-SD	WASHER 4.5X8X0.5		ヒラ ^ツ カ ^ニ 4.5X8X0.5	2
15		SS-4110715-SP	SCREW 11/64-40 L=7		チ ^ハ ネ ^シ 11/64-40 L=7	2
16		SS-4091015-SP	SCREW 9/64-40 L=10		チ ^ハ ネ ^シ 9/64-40 L=10	3
17	#03	120-00600	CLOTH PLATE SIDE COVER		ヌノタ ^イ ソコ ^ハ ニ	1
18		SS-4120615-SP	SCREW 3/16-28 L=6		チ ^ハ ネ ^シ 3/16-28 L=6	2
19	#04	120-00709	CLOTH PLATE SIDE COVER		ヌノタ ^イ ソコ ^ハ ニ	1
20		118-02501	FEED MACHANISM COVER		エ ^ク リ ^フ ツ	1
21		SS-1090930-SP	SCREW 9/64-40 L=8.6		チ ^ハ ネ ^シ 9/64-40 L=8.6	1
22		SS-4090815-SP	SCREW 9/64-40 L=8		チ ^ハ ネ ^シ 9/64-40 L=8	4
23		118-02709	RUBBER PLUG		ヌノタ ^イ ホ ^ニ シン ^コ A	1
24		TA-1250406-RD	RUBBER PLUG		トメ ^ン D=12.5 L=4	1
25		118-02600	GASKET		エ ^ク リ ^フ ツ ハ ^ニ ツ ^キ ン	1
26		118-04200	COVER		チ ^ヨ ツ ^セ ツ ^フ ツ ^フ	1
27		118-04309	GASKET		チ ^ヨ ツ ^セ ツ ^フ ツ ^フ ハ ^ニ ツ ^キ ン	1
28		SS-4110715-SP	SCREW 11/64-40 L=7		チ ^ハ ネ ^シ 11/64-40 L=7	4
29	#03	118-03905	CHIP GUARD COVER, LEFT		ヌノク ^ス カハ ^ニ - ヒ ^サ リ	1
30	#04	118-04002	CHIP GUARD COVER, LEFT		ヌノク ^ス カハ ^ニ - ヒ ^サ リ	1
31		SS-7110510-SP	SCREW 11/64-40 L=5		マル ^ヒ ヒラ ^ネ シ 11/64-40 L=5	2
32	#04	120-10203	CHIP GUARD COVER		ヌノク ^ス カハ ^ニ	1
33	#03	120-10005	CHIP GUARD COVER		ヌノク ^ス カハ ^ニ	1
34		SS-3090610-SP	SCREW 9/64-40 L=6		マル ^ヒ ヒラ ^ネ シ 9/64-40 L=6	2
35		118-02808	LOOPER COVER		ル ^ニ ハ ^ニ カハ ^ニ	1
36		118-03004	LOOPER COVER HINGE PIN		ル ^ニ ハ ^ニ カハ ^ニ - ヒ ^ン シ ^ニ ツ ^キ ク	1
37		SS-8110422-TP	SCREW 11/64-40 L=4		トメ ^ネ シ 11/64-40 L=4	1
38		118-02907	LOOPER COVER BRACKET		ル ^ニ ハ ^ニ カハ ^ニ - ム ^ツ タ ^ニ イ	1
39		SS-4110715-SP	SCREW 11/64-40 L=7		チ ^ハ ネ ^シ 11/64-40 L=7	3
40		118-03400	LOOPER COVER PRESSER SPRING		ル ^ニ ハ ^ニ カハ ^ニ - プ ^レ ヲ ^ス ハ ^ニ ス	1
41		SS-7110720-SP	SCREW 11/64-40 L=7		マル ^ヒ ヒラ ^ネ シ 11/64-40 L=7	1
42		SS-7090530-SP	SCREW 9/64-40 L=4.5		マル ^ヒ ヒラ ^ネ シ 9/64-40 L=4.5	2
43		118-03301	LOOPER COVER PRESSER PLATE		ル ^ニ ハ ^ニ カハ ^ニ - プ ^レ ヲ ^ス イ ^ツ	1
44		118-03202	LOOPER COVER GUIDE PLATE		ル ^ニ ハ ^ニ カハ ^ニ - ガ ^イ ド ^ニ イ ^ツ	1
45		SS-7090530-SP	SCREW 9/64-40 L=4.5		マル ^ヒ ヒラ ^ネ シ 9/64-40 L=4.5	2
46		118-03103	LOOPER COVER PLATE		ル ^ニ ハ ^ニ カハ ^ニ - イ ^ツ	1
47		B1140-716-000	SPRING		ル ^ニ ハ ^ニ カハ ^ニ - ハ ^ニ ス	1

Note (注記) #01.....For MOG-2504,2514,2518E (Except JHK)
#02.....For MOG-2516,2518E (For JHK)
#03.....For MOG-2504,2514
#04.....For MOG-2516

MOG-2504,2514,2518E用 (JHKは除く)
MOG-2516,2518E用 (JHK用)
MOG-2504,2514用
MOG-2516用

2. FRAME COMPONENTS (2)

フレーム関係 (2)



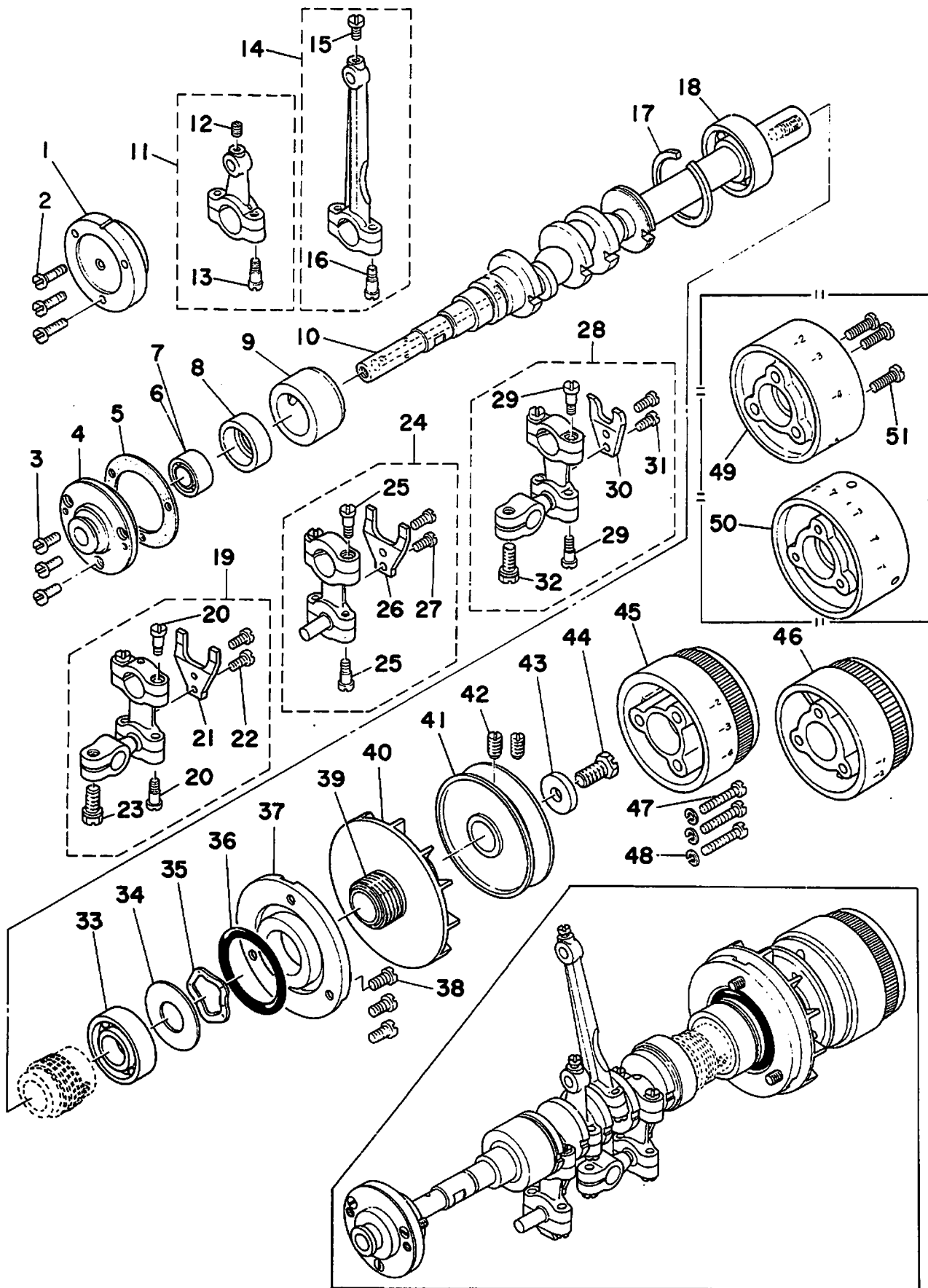
Ref. No.	Note 注記	Part No. 品番	Description	E.C. 変更年月	品名	Amt. Req. 数量
1		118-00406	UPPER COVER		クワカハ-	1
2		115-00808	GASKET		チ2-277 ハ〇ツキ	1
3		118-00604	OIL CAP		キ2727775	1
4		SS-4121015-SP	SCREW 3/16-28 L=10		ナハネジ 3/16-28 L=10	3
5		118-05009	SPONGE		クワカハ- スポンジ	1
6		118-05405	COLOUR BELT		カ5-ベルト	1
7		118-04101	BELT COVER		ベルトカバー	1
8		SS-4150915-SP	SCREW 15/64-28 L=9		ナハネジ 15/64-28 L=9	3
9		118-04853	COOLING FAN PLATE ASM.		レイヤフ ファンイタ クミ	1
10		SS-1110840-SP	SCREW 11/64-40 L=8		ワラネジ 11/64-40 L=8	1
11		SS-7110840-SP	SCREW 11/64-40 L=7.8		ワラネジ 11/64-40 L=7.8	1
12		118-00505	UPPER COVER GASKET		クワカハ- ハ〇ツキ	1
13		SS-7090510-SP	SCREW 9/64-40 L= 4.6		ワラネジ 9/64-40 L=4.6	1
14		WP-0370316-SD	WASHER 3.7X8X0.3		ヒヤリカネ 3.7X8X0.3	1
15		118-00901	FACE PLATE COVER SPRING		モンイタカバー-バネ	1
16		SS-8090410-SP	SCREW 9/64-40 L= 3.5		トメネジ 9/64-40 L=3.5	1
17		118-00802	FACE PLATE COVER PIN		モンイタカバー-ピン	1
18		120-01053	FACE PLATE COVER ASM.		モンイタカバー- クミ	1
19	#01	118-01008	SAFETY PLATE		メネジカバー	1
20	#02	118-01107	SAFETY PLATE		メネジカバー	1
21		NS-6090310-SP	NUT 9/64-40		ロツカクツツ 9/64-40	2
22		WP-0370316-SD	WASHER 3.7X8X0.3		ヒヤリカネ 3.7X8X0.3	2
23		SS-4090815-SP	SCREW 9/64-40 L=8		ナハネジ 9/64-40 L=8	2
24		118-00307	SIDE COVER		ソクメンカバー	1
25		SS-6122510-SP	SCREW 3/16-28 L=25		ヒヤネジ 3/16-28 L=25	2
26		PS-0400182-KO	SPRING PIN 4.0X18		スプリングピン 4.0X18	1
27		SS-6122030-SP	SCREW 3/16-28 L=20		ヒヤネジ 3/16-28 L=20	1
28		TA-2050805-RO	RUBBER PLUG		トメピン D=20.5 L=8	2
29	#01	120-00808	CHIP GUARD COVER, UPPER		ヌクヌカカバー- (ウエ)	1
30	#02	120-00907	CHIP GUARD COVER, UPPER		ヌクヌカカバー- (ウエ)	1
31		SS-4120615-SP	SCREW 3/16-28 L=6		ナハネジ 3/16-28 L=6	2
32		SS-9151210-TP	SCREW 15/64-28 L=11.8		ロツカクネルト 15/64-28	1
33		118-05207	THREAD GUIDE, LARGE		イトミチ ガイ	2
34	#01	TA-1871602-RO	RUBBER PLUG		トメピン D=13.7 L=16	1
35		118-42804	SHELTER PLATE		シヤイハシ	1
36		118-41400	FILTER PRESSER PLATE		フィルタープレッ	1
37		118-41509	FILTER		フィルター	1
38		118-41301	FILTER HOLDER		フィルターグイ	1
39		ST-6030821-0A	SCREW D=3-24 L=8		ワツヒンネジ D=3-24 L=8	5
40		115-03703	SCREW STUD		シチ2-ネルト	4
41		WP-0751576-SD	WASHER 7.5X19X1.5		ヒヤリカネ 7.5X19X1.5	4
42		WS-0822010-KP	SPRING WASHER 8.2X15X2		ハネネジカネ 8.2X15X2	4
43		NS-6680410-SP	NUT 9/32-28		ロツカクツツ 9/32-28	4
44		115-03901	OIL RESERVOIR GASKET		アツネジハ〇ツキ	1
45		115-03851	OIL RESERVOIR ASM.		アツネジタリ クミ	1
46		118-10306	OIL DRAIN CAP GASKET		ハ11ネジ ハ〇ツキ	(1)
47		SS-6741010-SP	SCREW 3/8-28 L=10		ヒヤネジ 3/8-28 L=10	(1)

Note(注記) #01.....For MOG-2504,2514
#02.....For MOG-2516

MOG-2504,2514用
MOG-2516用

3. CRANKSHAFT COMPONENTS

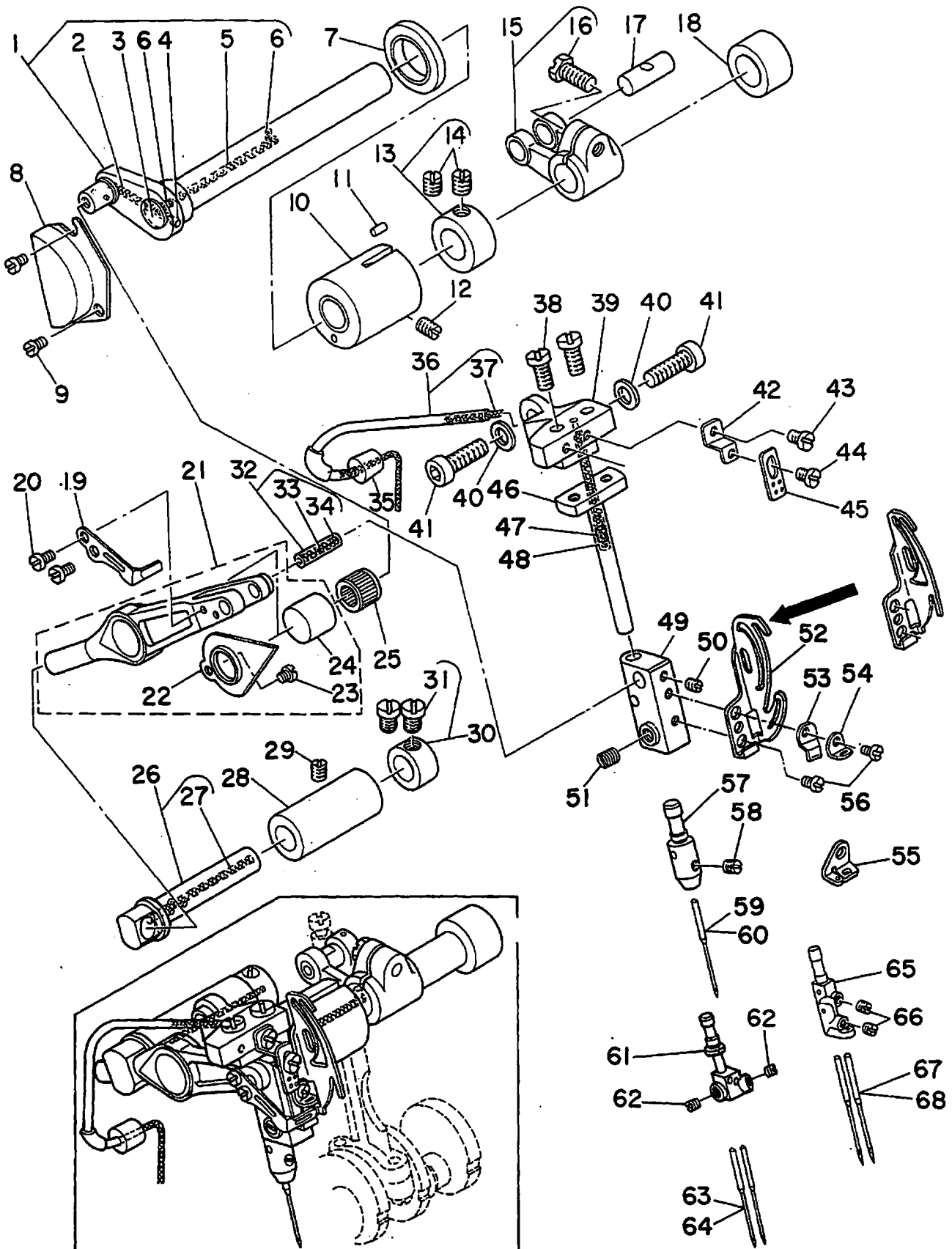
主軸關係



Ref. No.	Note 注記	Part No. 品番	Description	E.C. 変更年月	品名	Amt. Req. 数量
1	#01	B1214-704-000	CRANK SHAFT BUSHING D		0メタル	1
2	#01	SS-7091410-SP	SCREW 9/64-40 L=13.5		2本ヒラネジ 9/64-40 L=13.5	3
3	#02	SS-6090810-TP	SCREW 9/64-40 L=7.5		ヒラネジ 9/64-40 L=7.5	3
4	#02	118-12104	CRANKSHAFT BUSHING D		0メタル	1
5		B1219-804-000	GASKET		0メタル ハブツキン	1
6	#01	B1215-804-000	BALL BEARING D		シムコク ホールハブアリング D	1
7	#02	SB-1100003-00	BALL BEARING		ホールハブアリング	1
8	#01	116-50900	RUBBER CAP		ハンシヨカム キヤップ	1
9		118-11809	CRANKSHAFT BUSHING C		Cメタル	1
10		120-02507	CRANKSHAFT		シムコク	1
11		118-45153	KNIFE DRIVING ROD ASM.		クワメスロツト クミ	1
12		SS-8110520-TP	SCREW 11/64-40 L= 4.5		トメネジ 11/64-40 L=4.5	(1)
13		SD-0450701-TP	HINGE SCREW D= 4.5 H= 7		クワンネジ D=4.5 H=7	(2)
14		115-15053	CONNECTING ROD ASM.		ハリコト-ロツト クミ	1
15		SS-7110910-TP	SCREW 11/64-40 L= 8.5		2本ヒラネジ 11/64-40 L=8.5	(1)
16		SD-0450701-TP	HINGE SCREW D= 4.5 H= 7		クワンネジ D=4.5 H=7	(2)
17		B1212-704-000	BEARING RETAINER		ホールハブアリング トメ	1
18		B1211-804-000	BALL BEARING B		シムコク ホールハブアリング B	1
19	#01	120-04057	LOWER LOOPER DRIVING ROD ASM.		シタル-ハロ ロツト クミ	1
20		SD-0450701-TP	HINGE SCREW D= 4.5 H= 7		クワンネジ D=4.5 H=7	(4)
21		120-04008	STOPPER		シタル-ハロ ロツトプレツト	(1)
22		SS-7110910-TP	SCREW 11/64-40 L= 8.5		2本ヒラネジ 11/64-40 L=8.5	(2)
23		SS-9151210-TP	SCREW 15/64-28 L=11.8		ロツカクホルト 15/64-28	(1)
24	#02	120-04065	LOWER LOOPER DRIVING ROD ASM.		シタル-ハロ ロツト クミ	1
25		SD-0450701-TP	HINGE SCREW D= 4.5 H= 7		クワンネジ D=4.5 H=7	(4)
26		120-04008	STOPPER		シタル-ハロ ロツトプレツト	(1)
27		SS-7110910-TP	SCREW 11/64-40 L= 8.5		2本ヒラネジ 11/64-40 L=8.5	(2)
28		120-04156	UPPER LOOPER DRIVING ROD ASM.		クワ ル-ハロ ロツト (クミ)	1
29		SD-0450701-TP	HINGE SCREW D= 4.5 H= 7		クワンネジ D=4.5 H=7	(4)
30		118-31203	STOPPER		クワル-ハロロツト プリツト	(1)
31		SS-7110910-TP	SCREW 11/64-40 L= 8.5		2本ヒラネジ 11/64-40 L=8.5	(2)
32		SS-9151210-TP	SCREW 15/64-28 L=11.8		ロツカクホルト 15/64-28	(1)
33		B1211-804-000	BALL BEARING B		シムコク ホールハブアリング B	1
34		115-10609	WASHER		ハブアリング クケイ	1
35		WZ-2640310-KH	WAVED WASHER 26.4X33.9X3.5		ワズカワサカ 26.4X33.9X3.5	1
36		RO-3473501-00	RUBBER RING		オリソク	1
37		118-11403	THRUST HOLDER		スラストワ	1
38		SS-4121015-SP	SCREW 3/16-28 L=10		ナハネジ 3/16-28 L=10	3
39		118-11502	OIL SHIELD		シムコク アフツキ	1
40		118-11601	COOLING FAN		レイキヤクファン	1
41		120-02606	HANDWHEEL A		ハヌミ クルマ A	1
42		SS-8151150-SP	SCREW 15/64-28 L=10.5		トメネジ 15/64-28 L=10.5	2
43		WP-0764016-SP	WASHER		ヒラサカ 76X20X4	1
44		SS-9681610-TP	SCREW 9/32-28 L=16		ロツカクホルト 9/32-28 L=16	1
45	#03	120-02705	HANDWHEEL B		ハヌミ クルマ B	1
46	#04	118-11304	HANDWHEEL B		ハヌミククルマ B	1
47		SS-7112420-SP	SCREW 11/64-40 L=24		2本ヒラネジ 11/64-40 L=24	3
48		WS-0451040-KP	SPRING WASHER		ハヌミカサ 4.5X8.5X1	3
49	#05	120-02804	HANDWHEEL C		ハヌミ クルマ C	1
50	#06	118-12401	HANDWHEEL C		ハヌミククルマ C	1
51	#07	SS-7111410-SP	SCREW 11/64-40 L=14		2本ヒラネジ 11/64-40 L=14	3

Note(注記) #01.....For HOG-2504,2514 HOG-2504,2514用
#02.....For HOG-2518 HOG-2518用
#03.....For HOG-2504,2518 HOG-2504,2518用
#04.....For HOG-2514 HOG-2514用
#05.....For HOG-2504E,2518E(For JE) HOG-2504E,2518E用(JE用)
#06.....For HOG-2514E(For JE) HOG-2514E用(JE用)
#07.....For HOG-2504E,2514E,2518E(For JE) HOG-2504E,2514E,2518E用(JE用)

4. NEEDLE DRIVING SHAFT COMPONENTS
針驅動軸關係

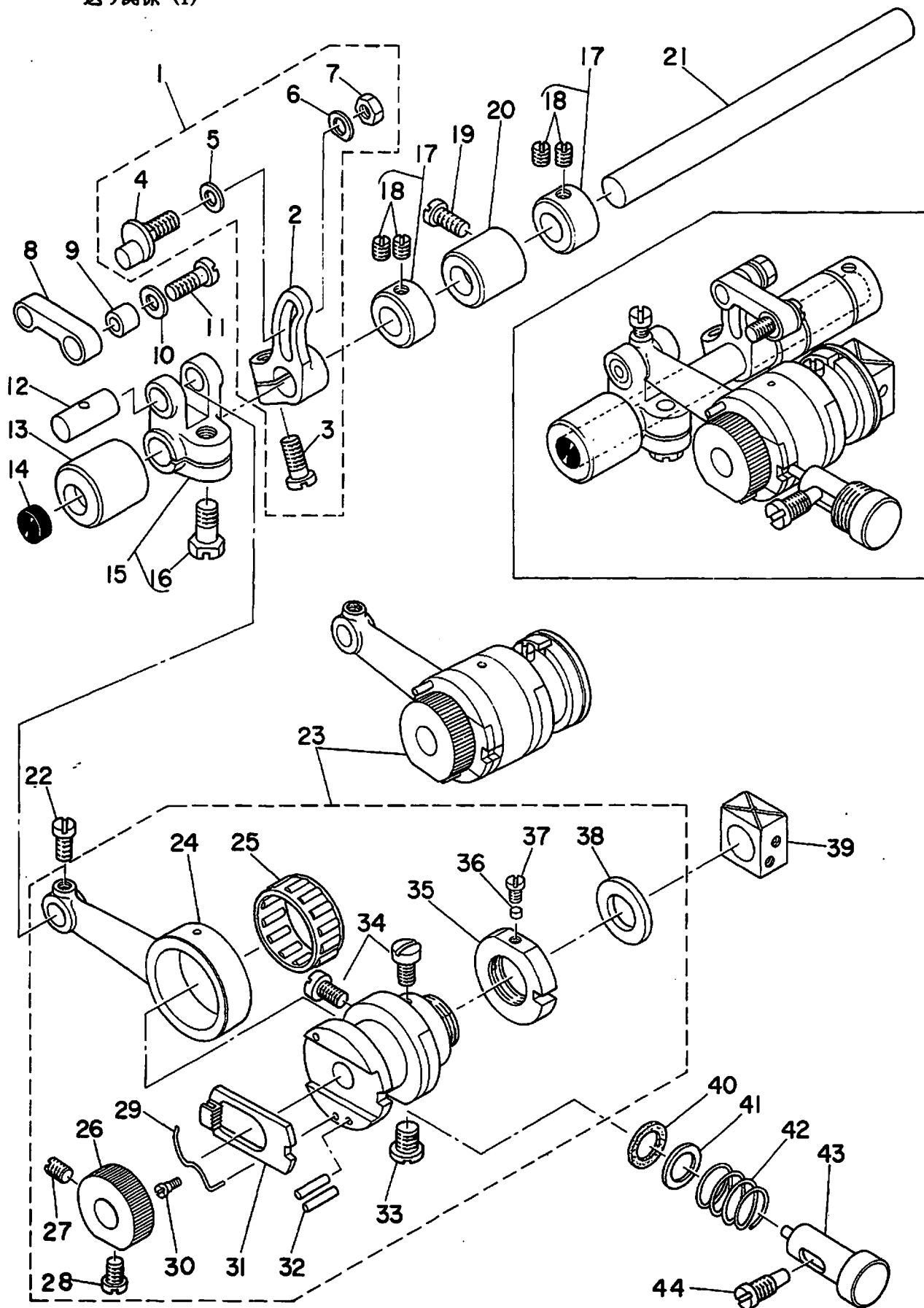


Ref. No.	Note 注記	Part No. 品番	Description	E.C. 変更年月	品名	Amt. Req. 数量
1		118-17459	NEEDLE DRIVING SHAFT ASM.		ハリコトウシヤク アシ	1
2	#01	115-82509	OIL WICK		アクリルシヤク A	(1)
3		115-17505	OIL CAP		ハリコトウシヤク アシヤク	(1)
4		TA-0180401-MO	NEEDLE COOLER PLUG CAP		トメピン D=1.8X2.1 L=4.3	(1)
5		B3510-704-000	OIL FELT	D.02/88	118-42903	-
		118-42903	OIL FELT	A.02/88	ハリコトウシヤク アシヤク (アシヤク)	(1)
6		B3511-704-000	OIL FELT	D.02/88	B3525-704-000	-
		B3525-704-000	OIL FELT	A.02/88	ハリコトウシヤク アシヤク	(2)
7		115-17802	OIL SEAL		ハリコトウシヤク アシヤク	1
8		118-14407	COVER		カブリヤク	1
9		SS-7110410-SP	SCREW 11/64-40 L=4		メネビス 11/64-40 L=4	2
10		118-14100	BUSHING, FRONT		ハリコトウシヤク アシヤク	1
11		B3525-704-000	OIL FELT		ハリコトウシヤク アシヤク	1
12		SS-8120740-SP	SCREW 3/16-28 L=7		トメピン 3/16-28 L=7	1
13		CS-1201010-SH	THRUST COLLAR ASM. D=12 W=10		スラストワ D=12 W=10 アシ	1
14		SS-8660610-TP	SCREW 1/4-40 L=6		トメピン 1/4-40 L=6	(2)
15		B1402-804-OAO	FORKED CRANK ASM.		ワダツク アシ	1
16		SS-9151210-TP	SCREW 15/64-28 L=11.8		ワダツクメネビス 15/64-28	(1)
17	#01	118-23606	CRANK PIN		ワダツクアシヤク アシヤク	1
18		118-14308	BUSHING, REAR		ハリコトウシヤク アシヤク	1
19		118-16105	NEEDLE THREAD PRESSER		ハリトアヤ	1
20		SS-6080410-SP	SCREW 1/8-44 L=4		ヒラメネ 1/8-44 L=4	2
21		115-15152	NEEDLE DRIVING LEVER ASM.		ハリコトウシヤク アシ	1
22		115-15301	OIL SHIELD		アクリルシヤク	(1)
23		SS-4080320-TP	SCREW 1/8-44 L=3.4		メネビス 1/8-44 L=3.4	(1)
24		115-15202	OUTER SLEEVE		ハリコトウシヤク アシヤク	(1)
25	#01	B1411-804-A00	BEARING (A)		ハリコトウシヤク アシヤク A	1
26		115-15459	NEEDLE DRIVING LEVER SHAFT ASM.		ハリコトウシヤク アシ	1
27		CQ-2020000-00	OIL WICK		シヤク	(0.2)
28		115-15509	BUSHING		ハリコトウシヤク アシヤク	1
29		SS-8120740-SP	SCREW 3/16-28 L=7		トメピン 3/16-28 L=7	1
30		CS-087081A-SH	THRUST COLLAR ASM. D=8.73 W=8		スラストワ D=8.73 W=8	1
31		SS-6110420-TP	SCREW 11/64-40 L=4.8		ヒラメネ 11/64-40 L=4.8	(2)
32	#01	115-17059	PIN ASM.		ハリコトウシヤク アシ	1
33		CQ-2020000-00	OIL WICK		シヤク	(0.1)
34		115-17307	PLUG		ハリコトウシヤク アシ	(2)
35		118-15107	OIL WICK COVER BUSHING		シヤクアシヤク アシヤク	1
36		118-15057	OIL WICK COVER ASM.		シヤクアシヤク アシ	1
37		CQ-2020000-00	OIL WICK		シヤク	(0.3)
38		SS-7121410-TP	SCREW 3/16-28 L=14		メネビス 3/16-28 L=14	2
39		118-14803	NEEDLE CLAMP GUIDE SHAFT BASE		ハリトメ アシヤク	1
40		WP-0651056-SD	WASHER 6.5X11X1		ヒラメネ 6.5X11X1	2
41		SS-6151812-TP	SCREW 15/64-28 L=18		ワダツクメネビス 15/64-28	2
42		118-16501	NEEDLE THREAD GUIDE		ハリトメ アシヤク	1
43		SS-7090540-TP	SCREW 9/64-40 L=5		メネビス 9/64-40 L=5	1
44		SS-7090530-SP	SCREW 9/64-40 L=4.5		メネビス 9/64-40 L=4.5	1
45		118-16600	NEEDLE THREAD TAKE-UP GUIDE		ハリトメ アシヤク	1
46		120-03109	NEEDLE CLAMP GUIDE SHAFT		ハリトメ アシヤク	1
47		118-17004	NEEDLE CLAMP OIL FELT		ハリトメ アシヤク	1
48		118-15206	OIL WICK		ハリトメ アシヤク	1
49		115-15608	NEEDLE CLAMP BASE		ハリトメ アシヤク	1
50		SS-8090410-SP	SCREW 9/64-40 L=3.5		トメピン 9/64-40 L=3.5	1
51		SS-8110410-TP	SCREW 11/64-40 L=3.5		トメピン 11/64-40 L=3.5	1
52		120-03208	NEEDLE THREAD TAKE-UP LEVER		ハリトメ アシヤク	1
53		118-16204	NEEDLE THREAD PRESSER SPRING		ハリトメ アシヤク	1
54	#02	118-16303	NEEDLE THREAD PRESSER GUIDE		ハリトメ アシヤク	1
55	#03	118-16410	NEEDLE THREAD PRESSER GUIDE		ハリトメ アシヤク	1
56		SS-6080410-SP	SCREW 1/8-44 L=4		ヒラメネ 1/8-44 L=4	2
57	#04	116-80402	NEEDLE CLAMP		ハリトメ アシヤク	1
58		SS-8080310-TP	SCREW 1/8-44 L=2.8		トメピン 1/8-44 L=2.8	1
59	#04	MTV-640B2100	NEEDLE TV64 #21		ハリ TV64 #21	1
60	#05	MC-2630012-00	NEEDLE B-64 NM120		ハリ B-64 120	1
61	#06	116-51106	NEEDLE CLAMP		ハリトメ アシヤク	1
62		SS-8080310-TP	SCREW 1/8-44 L=2.8		トメピン 1/8-44 L=2.8	2
63	#06	MDC-270B1400	NEEDLE DCX27 #14		ハリ DCX27 #14	2
64	#07	MC-0336009-00	NEEDLE B-27 90		ハリ B-27 90	2
65	#03	115-15707	NEEDLE CLAMP		ハリトメ	1
66		SS-8080310-TP	SCREW 1/8-44 L=2.8		トメピン 1/8-44 L=2.8	2
67	#03	MTV-640B1900	NEEDLE TVX64 #19		ハリ TVX64 #19	2
68	#05	MC-2630012-00	NEEDLE B-64 NM120		ハリ B-64 120	2

Note (注記) #01.....Selective part 選択部品
#02.....For MOG-2504, 2514 MOG-2504, 2514用
#03.....For MOG-2516 MOG-2516用
#04.....For MOG-2504 MOG-2504用
#05.....For MOG-2504E, 2516E (For JE) MOG-2504E, 2516E用 (JE用)
#06.....For MOG-2514 MOG-2514用
#07.....For MOG-2514E (For JE) MOG-2514E用 (JE用)

5. FEED MECHANISM COMPONENTS (1)

送り関係 (1)



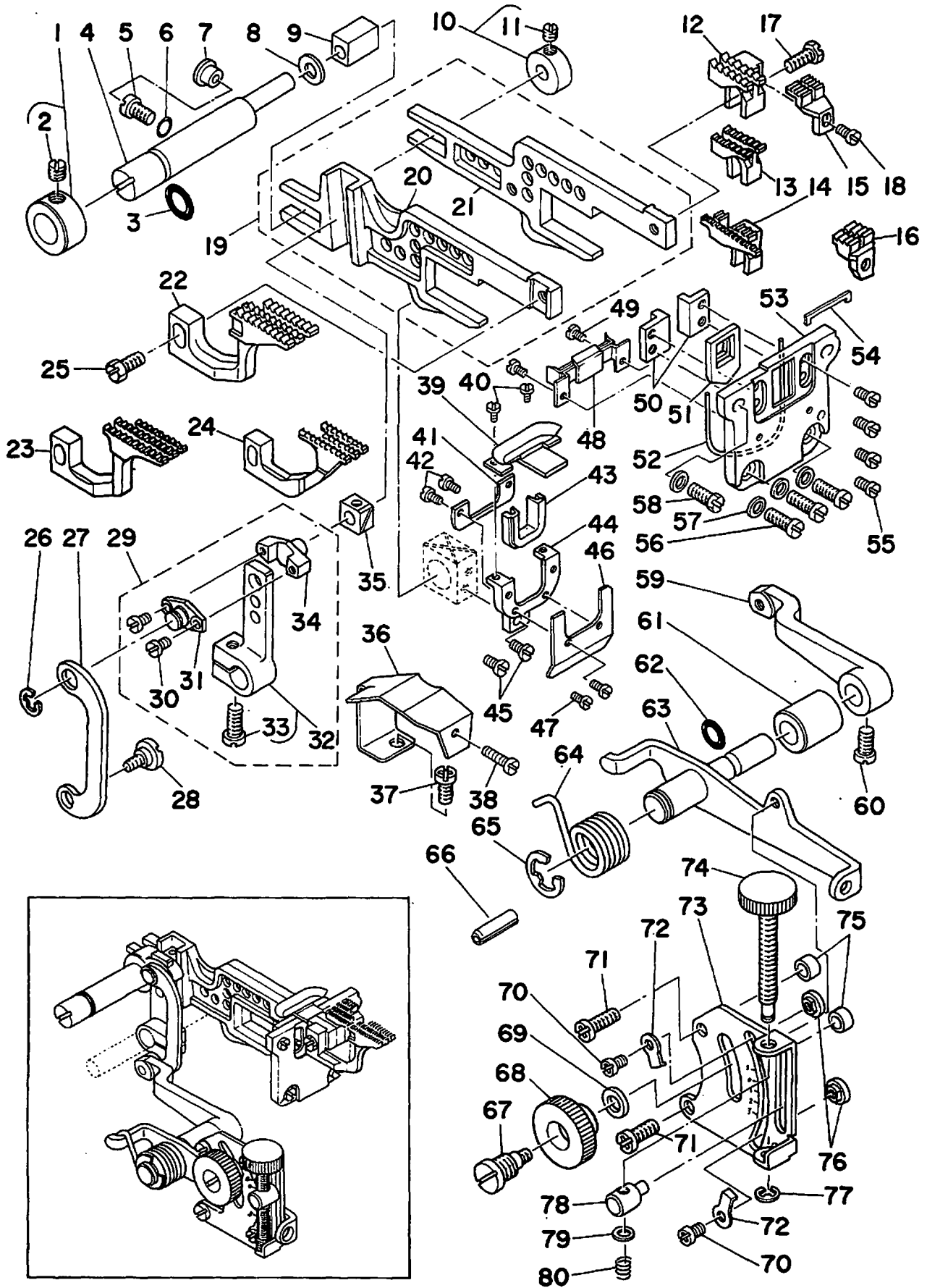
Ref. No.	Note 注記	Part No. 品番	Description	E.C. 変更年月	品名	Amt. Req. 数量
1		118-24059	FEED ROCKER ASM.		シエクリウチ ^{クミ}	1
2		115-30102	MAIN FEED ROCKER		シエクリウチ ^{クミ}	(1)
3		SS-6121220-TP	SCREW 3/16-28 L=11.5		ヒラネジ ^{クミ} 3/16-28 L=11.5	(1)
4		118-24000	PIN		シエクリウチ ^{クミ}	(1)
5		81618-804-000	WASHER		シエクリウチ ^{クミ}	(1)
6		81667-804-000	WASHER B		シエクリウチ ^{クミ} B	(1)
7		NS-6620320-SP	NUT 3/16-32		ロツカクナツ 3/16-32	(1)
8		118-24109	MAIN FEED LINK		シエクリウチ ^{クミ}	1
9		81620-804-000	COLLAR		シエクリ ^{クミ} ヒョウコラ-	1
10		82107-816-000	WASHER		コツト ^{クミ}	1
11		SS-6121220-TP	SCREW 3/16-28 L=11.5		ヒラネジ ^{クミ} 3/16-28 L=11.5	1
12	#01	118-23804	CRANK PIN		クワリクワリ ^{クミ} クランクピン C	1
13		81614-704-000	FEED ROCKER SHAFT BUSHING, FRONT		クワリクワリ ^{クミ} マメダ	1
14		TA-1030402-R0	RUBBER PLUG		トメピン D=10.3 L=4	1
15		81611-804-0A0	FORKED LINK ASM.		クワリ ^{クミ} フツクワリクワリ ^{クミ}	1
16		SS-9151210-TP	SCREW 15/64-28 L=11.8		ロツカクナツ 15/64-28	(1)
17		CS-0950818-SH	THRUST COLLAR ASM. D=9.53 W=8		スラストウケ D=9.53 W=8 クミ	2
18		SS-8110410-TP	SCREW 11/64-40 L= 3.5		トメネジ ^{クミ} 11/64-40 L=3.5	(4)
19		SS-6121020-SP	SCREW 3/16-28 L= 9.5		ヒラネジ ^{クミ} 3/16-28 L=9.5	1
20		81615-704-000	FEED ROCKER SHAFT BUSHING, REAR		クワリクワリ ^{クミ} マメダ	1
21		81613-804-000	ROCKER SHAFT		クワリクワリ ^{クミ}	1
22		SS-7110910-TP	SCREW 11/64-40 L= 8.5		マルヒラネジ ^{クミ} 11/64-40 L=8.5	1
23		118-23176	FEED ECCENTRIC BODY ASM.		クワリカクシ ^{クミ} クミ	1
24		81610-804-000	CRANK ROD		クワリ ^{クミ} クランクロツト	(1)
25	#01	81609-804-800	NEEDLE BEARING		クワリ ^{クミ} アリクワリ ^{クミ}	(1)
26		118-23507	RATCHET GEAR		ラチエツトギヤ ^{クミ}	(1)
27		SS-8110750-SP	SCREW 11/64-40 L= 6.5		トメネジ ^{クミ} 11/64-40 L=6.5	(1)
28		SS-6110710-TP	SCREW 11/64-40 L= 6.5		ヒラネジ ^{クミ} 11/64-40 L=6.5	(1)
29		81606-704-000	RATCHET PAWL SPRING		ラチエツト オウエハネ	(1)
30		SD-0260271-SP	HINGE SCREW D= 2.60 H= 2.7		クワリネジ ^{クミ} D=2.6 H=2.7	(1)
31		81604-704-000	RATCHET PAWL		ラチエツト	(1)
32		PS-0300132-KH	SPRING PIN 3X13		スプリングピン	(2)
33		SS-6660810-TP	SCREW 1/4-40 L=7.5		ヒラネジ ^{クミ} 1/4-40 L=7.5	(1)
34		SS-7110810-SP	SCREW 11/64-40 L= 8.0		マルヒラネジ ^{クミ} 11/64-40 L=8	(2)
35		118-23309	NUT		クワリカク ショク ^{クミ} ナツ	(1)
36		118-23408	PLUG		ニルミトメピン	(1)
37		SS-6090440-SP	SCREW 9/64-40 L= 4.0		ヒラネジ ^{クミ} 9/64-40 L=4	(1)
38		118-23200	WASHER		クワリカク ショク ^{クミ} イツ	(1)
39		118-24406	SLIDE BLOCK		シヨク ^{クミ} クワリ ^{クミ} クワリ ^{クミ}	1
40		81651-704-000	FELT		クワリ ^{クミ} フェルト	1
41		81654-704-000	WASHER		クワリ ^{クミ} ショク ^{クミ}	1
42		81652-704-000	SPRING		クワリ ^{クミ} ハネ	1
43		81650-704-000	PUSH BUTTON STUD		クワリ ^{クミ} ショク ^{クミ}	1
44		SS-7151550-SP	SCREW 15/64-28 L=14.5		マルヒラネジ ^{クミ} 15/64-28 L=14.5	1

Note(注記) #01.....Selective part

選択部品

6. FEED MECHANISM COMPONENTS (2)

送り関係 (2)



Ref. No.	Note 注記	Part No. 品番	Description	E.C. 変更年月	品名	Amt. Req. 数量
1		118-24553	THRUST COLLAR ASM.		ワケイワキヤ クミ	1
2		SS-8660330-SP	SCREW 1/4-40 L= 3.0		トメネジ 1/4-40 L=3	(1)
3		RO-0781901-00	RUBBER RING		オリシク	1
4		118-24505	FEED BAR SHAFT		ヨート-カン ワケイシク	1
5		SS-7120910-SP	SCREW 3/16-28 L=9		ワルヒネネジ 3/16-28 L=9	1
6		RO-0371801-00	RUBBER RING		オリシク	1
7		TA-0800504-RO	PLUG		トメピン D=8X4.5	1
8		115-29906	WASHER		ヨート-カンワケイシク ワカカネ	1
9		B1624-704-000	SLIDE BLOCK		ヨート-カン ワケイ カクコ?	1
10		118-28050	COLLAR ASM.		ワケイシク カラ- クミ	1
11		SS-8110410-TP	SCREW 11/64-40 L= 3.5		トメネジ 11/64-40 L=3.5	(1)
12	#01	117-01604	MAIN FEED DOG		シメクリハ	1
13	#02	116-51601	MAIN FEED DOG		シメクリハ	1
14	#03	115-28304	MAIN FEED DOG		シメクリハ	1
15	#04	116-51809	AUXILIARY FEED DOG		ネジヨ クリハ	1
16	#03	115-28502	AUXILIARY FEED DOG		ネジヨクリハ	1
17		SS-9111050-SP	SCREW 11/64-40 L=9.5		ロツカクネルト 11/64-40 L=9.5	1
18		SS-4080610-SP	SCREW 1/8-44 L=6.4		ナメネジ 1/8-44 L=6.4	1
19		118-24257	MAIN FEED BAR ASM.		シメクリヨウト-カン クミ	1
20		118-24307	DIFFERENTIAL FEED BAR		ワククリヨート-カン	(1)
21		118-24208	MAIN FEED BAR		シメクリヨート-カン	(1)
22	#01	117-01703	DIFFERENTIAL FEED DOG		ワククリハ	1
23	#02	116-51700	DIFFERENTIAL FEED DOG		ワククリハ	1
24	#03	115-28403	DIFFERENTIAL FEED DOG		ワククリハ	1
25		SS-9111010-SP	SCREW 11/64-40 L=9.5		ロツカクネルト 11/64-40 L=9.5	1
26		RE-0500000-KO	SNAP RING 5		エカトメツ 5	1
27		118-26302	LINK		ワト- フヨウセツシク	1
28		SD-0720271-SP	HINGE SCREW D=7.2 H=2.7		クワンネジ D=7.2 H=2.7	1
29		118-25353	DIFFERENTIAL FEED ROCKER ASM.		ワククリワケ クミ	1
30		SS-6080410-SP	SCREW 1/8-44 L=4		ヒラネジ 1/8-44 L=4	(2)
31		118-26401	PIN COVER		ワククリヒシク ワ?	(1)
32		115-27967	DIFFERENTIAL FEED ROCKER ASM.		ワククリワケ クミ	(1)
33		SS-6121220-TP	SCREW 3/16-28 L=11.5		ヒラネジ 3/16-28 L=11.5	(1)
34		118-25304	DIFFERENTIAL FEED PIN		ワククリヒシク	(1)
35		B1663-804-000	SLIDE BLOCK		ワククリヒシク カクコ?	1
36		118-25700	OIL SHIELD PLATE		オクリ シールド-ハシ	1
37		SS-4120915-SP	SCREW 12/64-28 L=9		ナメネジ 3/16-28 L=9	1
38		SS-6091210-TP	SCREW 9/64-40 L=12		ヒラネジ 9/64-40 L=12	1
39		118-25601	RUBBER PRESSER PLATE ASM.		ワククリワケ クミ	1
40		SS-7060310-SP	SCREW 3/32-56 L=3		ワルヒネネジ 3/32-56 L=3	2
41		118-25205	OIL SHIELD RUBBER		ワククリワケ クミ	1
42		SS-7060310-SP	SCREW 3/32-56 L=3		ワルヒネネジ 3/32-56 L=3	2
43		118-25106	OIL SHIELD RUBBER		ワククリワケ クミ	1
44		118-25007	RUBBER COVER		ワククリワケ クミ	1
45		SS-7090620-TP	SCREW 9/64-40 L=6.1		ワルヒネネジ 9/64-40 L=6.1	2
46		118-25403	RUBBER BASE PLATE		ワククリワケ クミ	1
47		SS-7060310-SP	SCREW 3/32-56 L=3		ワルヒネネジ 3/32-56 L=3	2
48		118-27607	OIL SHIELD RUBBER, LOWER		シメクリワケ クミ	1
49		SS-7060510-SP	SCREW 3/32-56 L=4.8		ワルヒネネジ 3/32-56 L=4.8	2
50		118-24703	FEED BAR SUPPORT		ヨート-カン オケ	2
51		118-24901	RUBBER		ネジワケクミ	1
52		RO-4801201-00	RUBBER RING		オリシク	1
53		118-24802	RUBBER CASE		ネジワケクミ	1
54		118-27904	RUBBER		ワケイシク	1
55		SS-6090650-SP	SCREW 9/64-40 L=6		ヒラネジ 9/64-40 L=6	4
56		SS-7111120-SP	SCREW 11/64-40 L=10.5		ワルヒネネジ 11/64-40 L=10.5	3
57		WP-0480856-SP	WASHER 4.8X9.4X0.8		ヒラネジワケ 4.8X9.4X0.8	4
58		SS-9111010-SP	SCREW 11/64-40 L=9.5		ロツカクネルト 11/64-40 L=9.5	1
59		B1642-804-000-B	DIFFERENTIAL FEED ROCKER		ワト- フヨウセツシク	1
60		SS-7120910-TP	SCREW 3/16-28 L=9		ワルヒネネジ 3/16-28 L=9	1
61		B1645-704-000-A	BUSHING		ワト- フヨウセツシク メタル	1
62		RO-0601501-00	RUBBER RING		オリシク	1
63		118-25858	ROCKER SHAFT ASM.		ワト- フヨウセツシク クミ	1
64		115-28908	SPRING		ワト- フヨウセツシク	1
65		RE-0900000-KP	SNAP RING 9		エカトメツ	1
66		PS-0400222-KO	SPRING PIN		スプリングピン	1
67		B1646-704-000-A	DIFFERENTIAL FEED HINGE SCREW		ワト- クワンネジ	1
68		B1647-704-000-A	DIFFERENTIAL FEED LOCK NUT		ワト- ロツクワツ	1
69		WP-0621016-SD	WASHER 6.2X13X1		ヒラネジワケ 6.2X13X1	1
70		SS-4090515-SP	SCREW 9/64-40 L=5		ナメネジ 9/64-40 L=5	2
71		SS-4121215-SP	SCREW 3/16-28 L=12		ナメネジ 3/16-28 L=12	2
72		115-29104	WASHER		ワト- フヨウセツ シェット-ワカネ	2
73		118-25908	DIFFERENTIAL FEED GRADUATION		ワト- フヨウセツ メタリ	1
74		118-26104	DIFFERENTIAL FEED SCREW		ワト- ヒチヨウセツシク	1
75		115-28809	WASHER		ワト- フヨウセツ メタリハシク ワカネ	2
76		115-29005	STOPPER		ワト- フヨウセツ シェット-ワカネ	2
77		RE-0300000-KO	SNAP RING 3		エカトメツ 3	1
78		118-26005	DIFFERENTIAL FEED BLOCK		ワト- ヒチヨウセツシク	1
79		WP-0460556-SD	WASHER 4.6X7.5X0.5		ヒラネジワケ 4.6X7.5X0.5	1
80		118-26203	SPRING		ワト- ヒチヨウセツシク	1

Note (注記) #01.....For MOG-2504

MOG-2504用

#02.....For MOG-2514

MOG-2514用

#03.....For MOG-2518

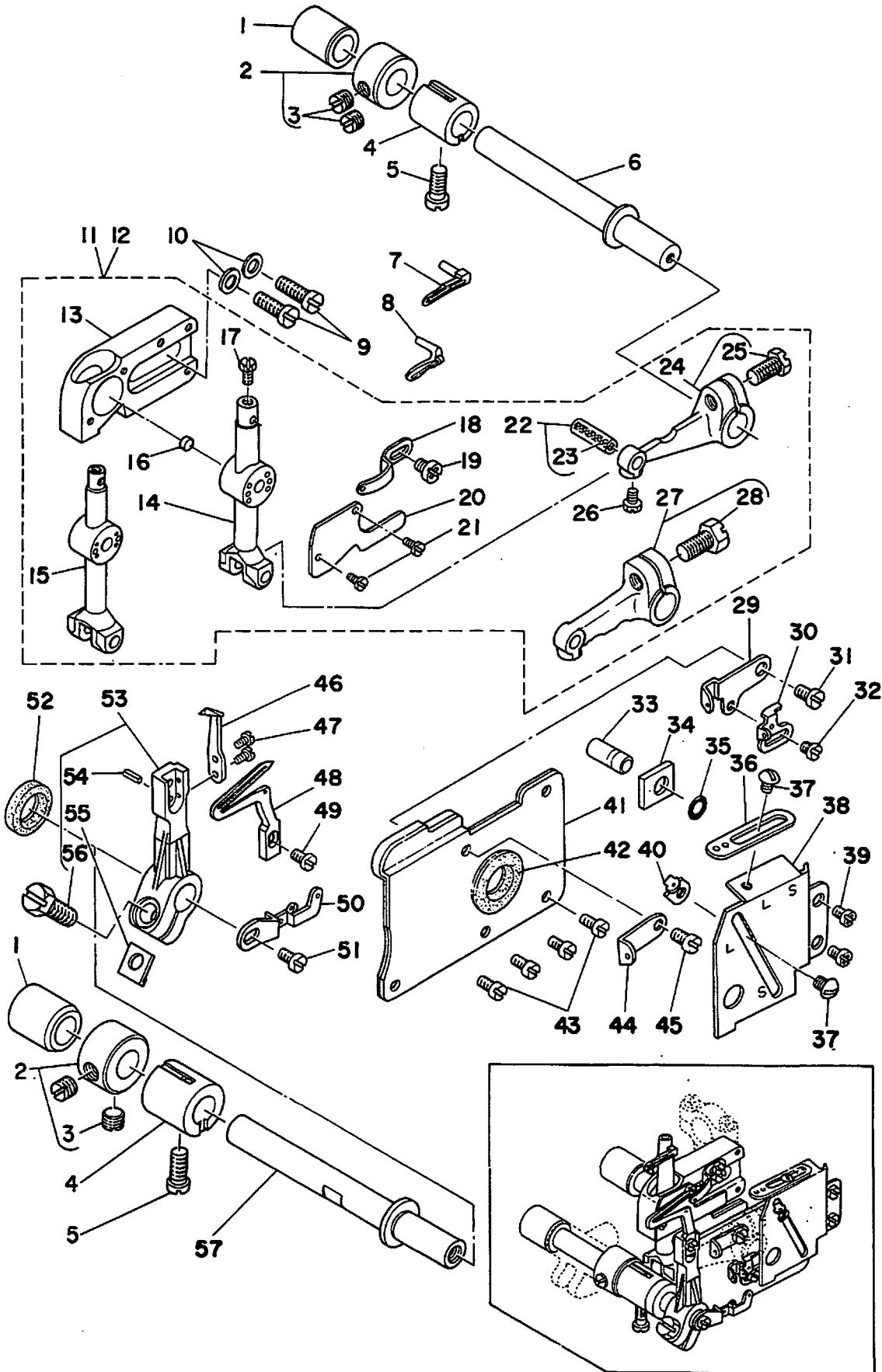
MOG-2518用

#04.....For MOG-2504,2514

MOG-2504,2514用

7. UPPER & LOWER LOOPER COMPONENTS

上ルーパー、下ルーパー関係



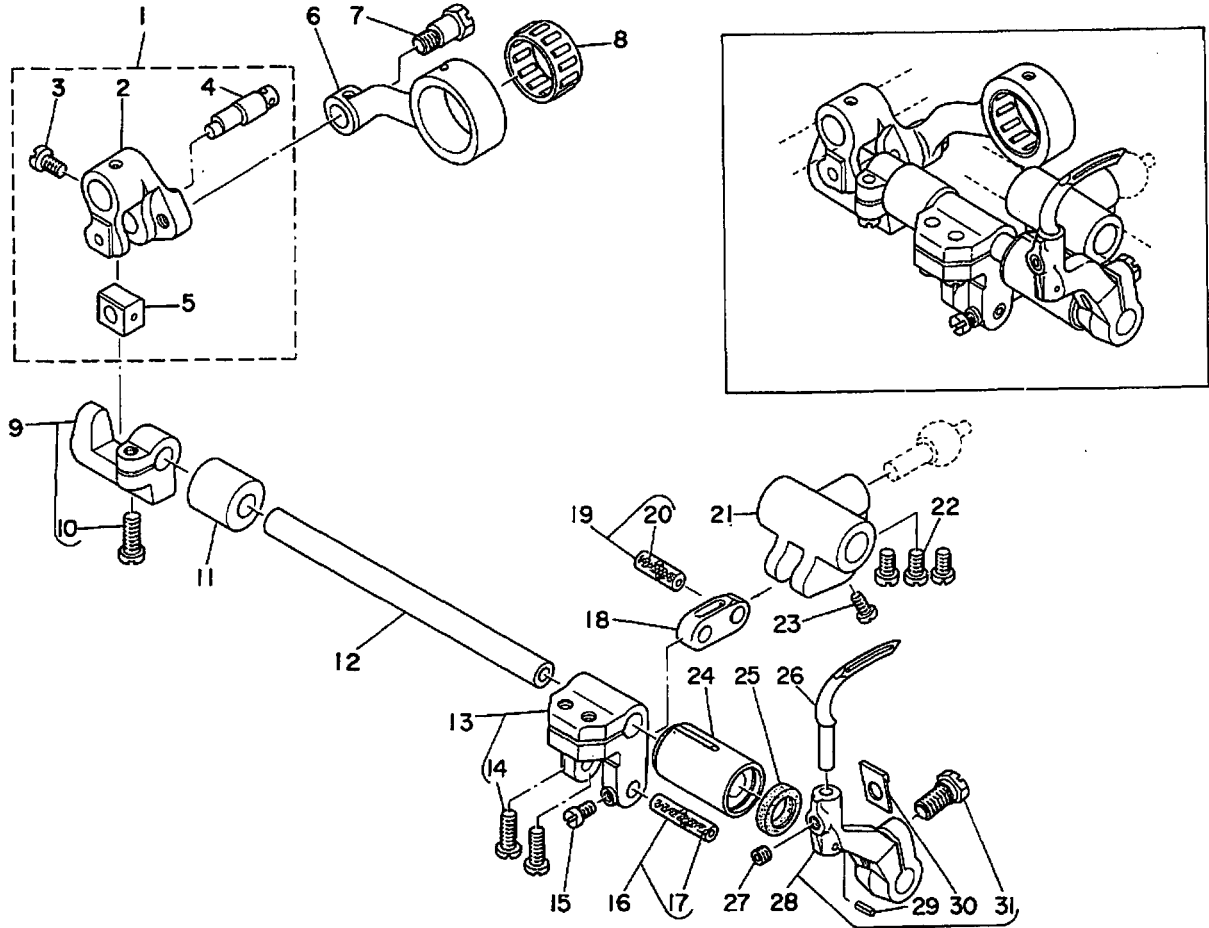
Ref. No.	Note 注記	Part No. 品番	Description	E.C. 変更年月	品名	Amt. Req. 数量
1		B2509-704-000	BUSHING, REAR		ル-ハ°シク ウシメダ	2
2		CS-103121A-SH	THRUST COLLAR ASM. D=10.32 W=12		スラストウ D=10.32 W=12 クミ	2
3		SS-8660530-TP	SCREW 1/4-40 L=4.5		トメネジ 1/4-40 L=4.5	(4)
4		B2507-804-000-B	BUSHING, FRONT		ル-ハ°シク フロント	2
5		SS-6121020-SP	SCREW 3/16-28 L=9.5		ヒラネジ 3/16-28 L=9.5	2
6		118-31302	UPPER LOOPER SHAFT		ウエル-ハ°シク	1
7	#01	120-14908	UPPER LOOPER		ウエル-ハ°	1
8	#02	116-51908	UPPER LOOPER		ウエル-ハ°	1
9		SS-6151440-SP	SCREW 15/64-28 L=14		ヒラネジ 15/64-28 L=14	2
10		WP-0651056-SD	WASHER 6.5X11X1		ヒラネジ 6.5X11X1	2
11	#03	120-04354	UPPER LOOPER GUIDE ASM.		ウエル-ハ°ガイド クミ	1
12	#04	120-04362	UPPER LOOPER GUIDE ASM.		ウエル-ハ°ガイド クミ	1
13		115-44400	UPPER LOOPER GUIDE RETAINER		ウエル-ハ°ガイド クミ	(1)
14	#03	115-44350	UPPER LOOPER HOLDER ASM.		ウエル-ハ°ホルダ クミ	(1)
15	#04	115-82160	HOLDER CONNECTION ASM.		ウエル-ハ°ホルダ クミ	(1)
16		120-04503	UPPER LOOPER GUIDE FELT		ウエル-ハ°ガイドフェルト	(1)
17		SS-9090410-TP	SCREW		ロツカクネルト	(1)
18		118-33308	LOOPER THREAD GUIDE, UPPER		ウエル-ハ° イトアジ	(1)
19		SS-4090615-SP	SCREW 9/64-40 L=6		ナメネジ 9/64-40 L=6	(1)
20		115-44608	UPPER LOOPER GUIDE COVER		ウエル-ハ°ガイド クミ	(1)
21		SS-7060610-SP	SCREW 3/32-56 L=5.5		メネジ 3/32-56 L=5.5	(2)
22		B1422-804-0A0	NEEDLE DRIVING LEVER PIN		ハリウツ-レバ-ピン	(1)
23		CQ-2020000-00	OIL WICK		オイル	(0.1)
24	#03	115-44251	UPPER LOOPER SHAFT DRIVING ARM ASM.		ウエル-ハ°ウツ クミ	(1)
25		SS-9151210-TP	SCREW 15/64-28 L=11.8		ロツカクネルト 15/64-28	(1)
26		SS-9090610-TP	SCREW 9/64-40 L=5.5		ロツカクネルト 9/64-40 L=5.5	(1)
27	#04	115-82079	LOOPER HOLDER ASM.		ウエル-ハ°ウツ クミ	(1)
28		SS-9151210-TP	SCREW 15/64-28 L=11.8		ロツカクネルト 15/64-28	(1)
29		118-33001	LOOPER THREAD TAKE-UP, RIGHT		ウエル-ハ° テンビシ	1
30		118-33506	LOWER LOOPER THREAD TAKE-UP		シタル-ハ° テンビシ	1
31		SS-7110840-SP	SCREW 11/64-40 L=7.8		メネジ 11/64-40 L=7.8	1
32		SS-6080410-SP	SCREW 1/8-44 L=4		ヒラネジ 1/8-44 L=4	1
33		118-31906	PIN		ナメ-シ	1
34		115-45100	GAUGE		ウエル-ハ°ガイド クミ	1
35		RO-0371801-00	RUBBER RING		オリク	1
36		118-32904	LOOPER THREAD GUIDE, RIGHT		ウエル-ハ° イトアジ	1
37		SS-3090610-SP	SCREW 9/64-40 L=6		メネジ 9/64-40 L=6	2
38		118-32805	LOOPER THREAD TAKE-UP COVER		ル-ハ° テンビシカバー	1
39		SS-4110715-SP	SCREW 11/64-40 L=7		ナメネジ 11/64-40 L=7	2
40		118-33407	LOWER LOOPER THREAD GUIDE		シタル-ハ° イトアジ	1
41		118-32706	OIL SHIELD PLATE ASM.		ル-ハ°ガイド クミ	1
42		B2530-704-000	UPPER LOOPER SHAFT RUBBER RING		ウエル-ハ°シク オイル	1
43		SS-6090630-SP	SCREW 9/64-40 L=6		ヒラネジ 9/64-40 L=6	4
44		118-33100	LOOPER THREAD GUIDE		ウエル-ハ° イトアジ	1
45		SS-7090850-SP	SCREW 9/64-40 L=8		メネジ 9/64-40 L=8	1
46		118-90001	TRAVELING NEEDLE GUARD		イト-ハリウツ	1
47		SS-6060410-TP	SCREW 3/32-56 L=3.5		ヒラネジ 3/32-56 L=3.5	2
48		118-89904	LOWER LOOPER		シタ ル-ハ° (H-03)	1
49		SS-6090620-SP	SCREW 9/64-40 L=6		ヒラネジ 9/64-40 L=6	1
50		118-33209	LOOPER THREAD TAKE-UP, LEFT		ル-ハ° テンビシ	1
51		SS-7110840-SP	SCREW 11/64-40 L=7.8		メネジ 11/64-40 L=7.8	1
52		B2508-704-000	OIL SEAL		ル-ハ°シク オイルシール	1
53		118-32409	LOWER LOOPER SUPPORT ARM		シタル-ハ° ショウチ	1
54		PS-0200062-KH	SPRING PIN 2X6		スプリングピン 2X6	1
55		B2531-704-000	WASHER		ショウチ ショウチ	1
56		SS-9151210-TP	SCREW 15/64-28 L=11.8		ロツカクネルト 15/64-28	1
57		118-32300	LOWER LOOPER SHAFT		シタル-ハ°シク	1

Note (注記) #01.....For MOG-2504, 2516
#02.....For MOG-2514
#03.....For MOG-2504
#04.....For MOG-2514, 2516

MOG-2504, 2516用
MOG-2514用
MOG-2504用
MOG-2514, 2516用

8. CHAIN LOOPER COMPONENTS (FOR MOG-2416)

二重環ルーパー関係 (MO-2416用)



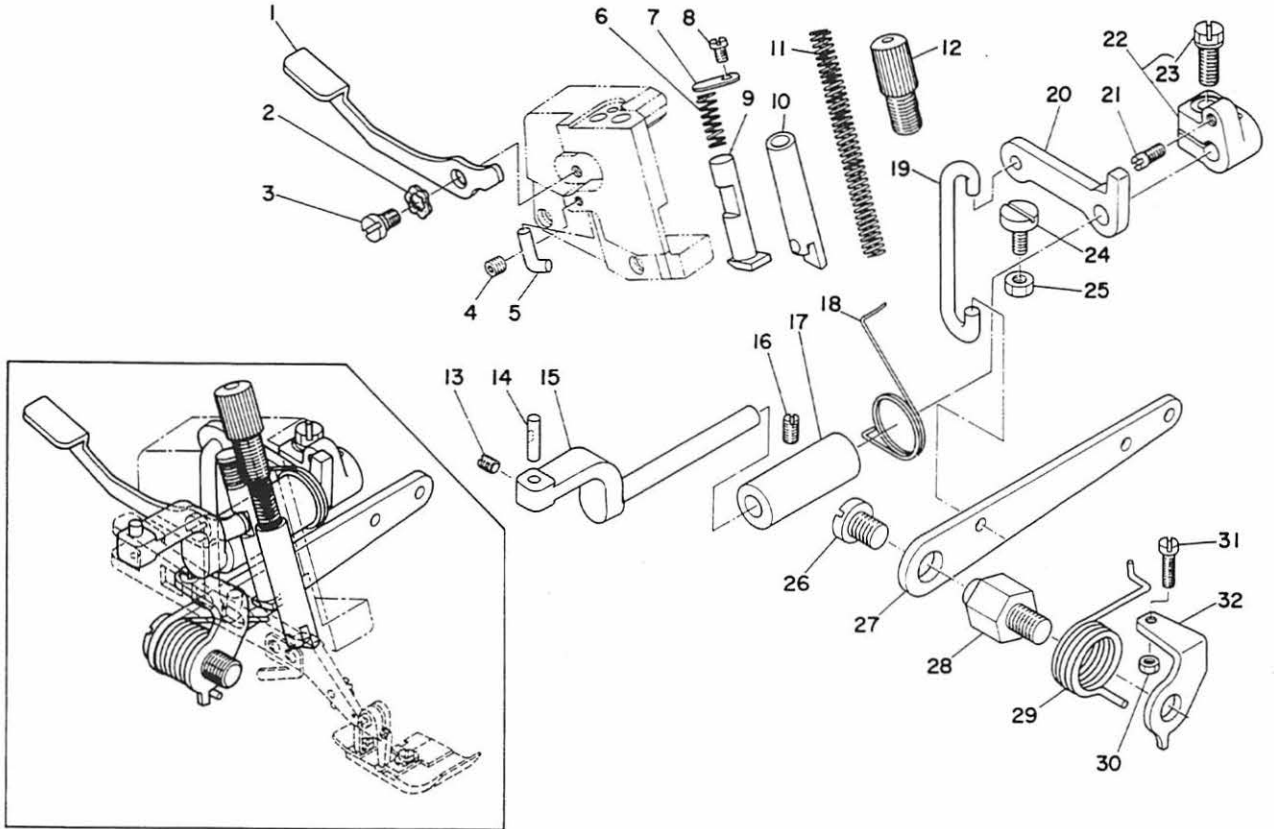
Ref. No.	Note 注記	Part No. 品番	Description	E. C. 変更年月	品名	Amt. Req. 数量
1		B2103-816-0A0	CHAIN LOOPER SHAFT SLIDE ARM ASM.		ニジエ-カン ヒツコウチ ケミ	1
2		B2103-816-000-A	CHAIN LOOPER SHAFT SLIDE ARM		ニジエ-カンシク ヒツコウチ	(1)
3		SS-7110720-TP	SCREW 11/64-40 L=7.0		マルヒラネジ 11/64-40 L=7	(1)
4		B2120-816-000	CHAIN LOOPER SLIDE BLOCK PIN		ニジエ-カン カクママピン	(1)
5		B2105-816-000	CHAIN LOOPER SLIDE BLOCK		ニジエ-カン カクママ	(1)
6		B2102-816-000-A	CHAIN LOOPER ROD (22MM)		ニジエ-カン ロット	1
7		SD-0720301-TH	HINGE SCREW D=7.24 H=8		ダンネジ D=7.24 H=8	1
8	#01	B2119-816-000	BEARING 8		ニジエ-カン ロット ヲアリンク 8	1
9		B2108-816-0A0	BRACKET ASM.		ニジエ-カン カクママ タキ ケミ	1
10		SS-6121220-TP	SCREW 3/16-28 L=11.5		ヒラネジ 3/16-28 L=11.5	(1)
11		B2111-716-000	BUSHING, REAR		ニジエ-カンシク クシヨメブル	1
12		118-29207	CHAIN LOOPER SHAFT		ニジエカンシク	1
13		115-39053	CHAIN LOOPER SHAFT DRIVING ARM ASM.		ニジエ-カン ヨトウ-ウチ ケミ	1
14		SS-6121220-TP	SCREW 3/16-28 L=11.5		ヒラネジ 3/16-28 L=11.5	(2)
15		SS-4080610-SP	SCREW 1/3-44 L=6.4		ナハネジ 1/8-44 L=6.4	1
16	#01	B2105-816-CAJ	PIN ASM., LONG		ニジエ-カン ヨトウ-ピン ケミ	1
17		CQ-2020000-00	OIL WICK		エシ	(0.1)
18		B2113-816-000	CHAIN LOOPER SHAFT DRIVING LINK		ニジエ-カン ヨトウ-リンク	1
19	#01	B2114-816-CA0	PIN ASM., SHORT		ニジエ-カン ヨトウ-ピン ショ- ケミ	1
20		CQ-2020000-00	OIL WICK		エシ	(0.1)
21		B2115-816-000	DRIVING BALL ARM BRACKET		シクル-ハ 929タキ	1
22		SS-6110710-TP	SCREW 11/64-40 L=6.5		ヒラネジ 11/64-40 L=6.5	3
23		SS-4080610-SP	SCREW 1/8-44 L=6.4		ナハネジ 1/8-44 L=6.4	1
24		B2110-816-000-B	BUSHING, FRONT		ニジエ-カンシク マメタル	1
25		B2525-352-000	OIL SEAL RING		ル-ハシク オイルシール	1
26		120-03604	CHAIN LOOPER		ニジエカン ル-ハ	1
27		SS-8110422-TP	SCREW 11/64-40 L=4		トメネジ 11/64-40 L=4	1
28		118-29355	CHAIN LOOPER DRIVING ARM ASM.		ニジエ-カン ル-ハウチ ケミ	1
29		PS-0200062-KH	SPRING PIN 2X6		スプリングピン 2X6	(1)
30		B2531-704-000	WASHER		シムウチ シメワッシャー	(1)
31		SS-9151210-TP	SCREW 15/64-28 L=11.3		ロツカクネット 15/64-28	(1)

Note(注記) #01.....Selective part

選択部品

9. PRESSER FOOT COMPONENTS (1)

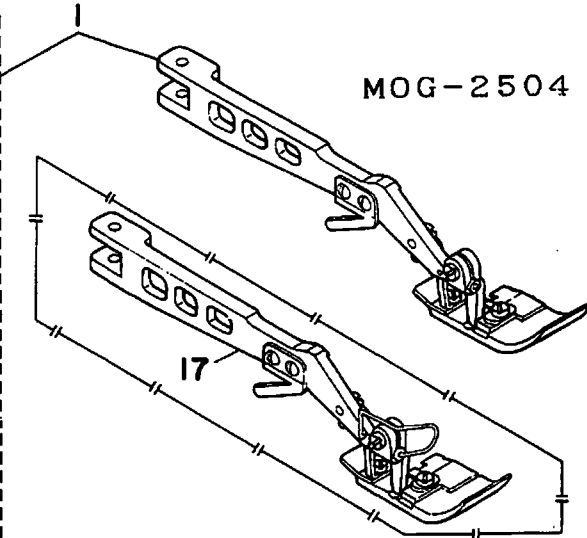
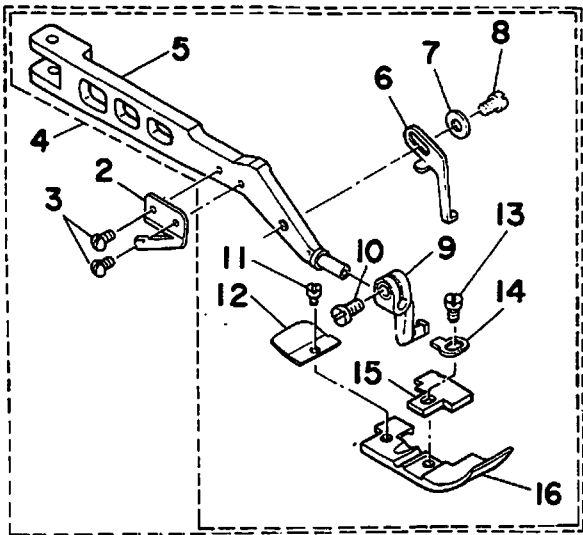
押え関係 (1)



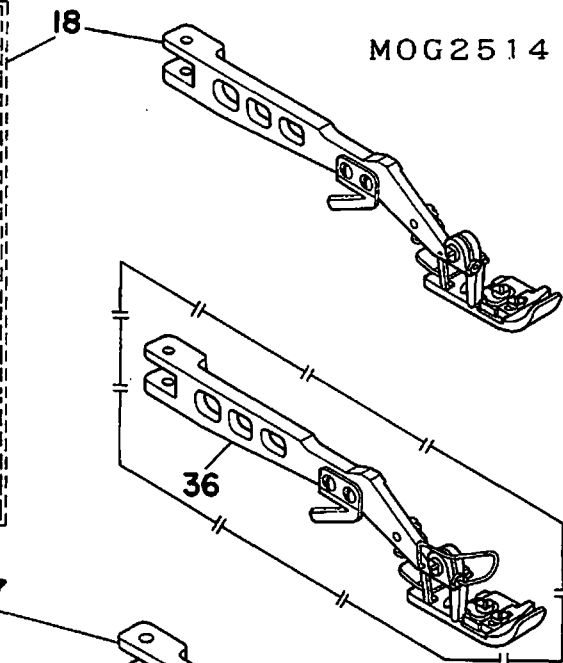
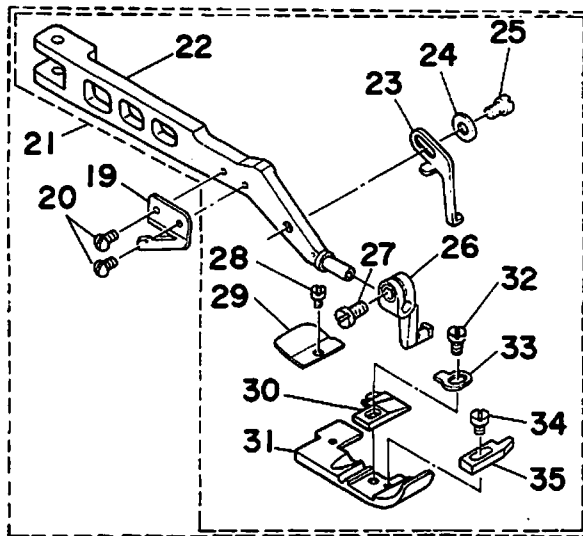
Ref. No.	Note 注記	Part No. 品番	Description	E. C. 変更年月	品名	Amt. Req. 数量
1		119-06302	PRESSER LIFTING LEVER		オウエヒキアケレバー	1
2		W2-0641510-KP	WAVED WASHER 6.4X11X0.3		ナミカクワカ 6.4X11X0.3	1
3		SD-0630371-SP	HINGE SCREW		タムネジ	1
4		SS-8110422-TP	SCREW 11/64-40 L=4		トメネジ 11/64-40 L=4	1
5		118-20602	STOPPER		オウエウチ-ストッパ	1
6		118-20909	SPRING		オウエヒキアケ ハムネ	1
7		118-20503	WASHER		オウエヒキアケ ホムワタ	1
8		SS-6110610-TP	SCREW 11/64-40 L=6		ヒラネジ 11/64-40 L=6	1
9		119-06203	PRESSER LIFTING BAR		オウエヒキアケバー	1
10		118-20156	PRESSER BAR ASM.		オウエバー クミ	1
11		B1515-804-00B	PRESSER SPRING		オウエ ハムネ B	1
12		118-20206	PRESSER SPRING REGULATOR		オウエチヨウセツネジ	1
13		SS-8110510-SP	SCREW 11/64-40 L=5		トメネジ 11/64-40 L=5	1
14		B1534-804-000	PRESSER FOOT ARM HINGE SHAFT		オウエウチ ヒンジシャフト	1
15		115-21002	PRESSER FOOT SHAFT		オウエシャフト	1
16		SS-8120740-SP	SCREW 3/16-28 L=7		トメネジ 3/16-28 L=7	1
17		115-21101	BUSHING		オウエシャフト メタル	1
18		118-19703	PRESSER FOOT ARM SPRING		オウエウチハムネ	1
19		118-19414	LIFTING HOOK		オウエアケフック	1
20		118-19505	LIFTING ARM		オウエアケウチ	1
21		B1536-804-000	PIN		オウエシャフト スラストウチピン	1
22		B1535-804-0A0	PRESSER FOOT SHAFT THRUST ARM ASM.		オウエシャフト スラストウチ クミ	1
23		SS-9151210-TP	SCREW 15/64-28 L=11.3		ロツカクホルト 15/64-28	(1)
24		SS-6121240-SP	SCREW 3/16-28 L=12		ヒラネジ 3/16-28 L=12	1
25		NS-6120310-SP	NUT 3/16-28		ロツカクナツト 3/16-28	1
26		SS-7161040-SP	SCREW 1/4-24 L=9.5		マルヒラネジ 1/4-24 L=9.5	1
27		118-19307	LIFTING LEVER		オウエアケレバー	1
28		118-19109	LIFTING LEVER SCREW		オウエアケレバー ネジ	1
29		118-19208	LIFTING LEVER SPRING		オウエアケレバー ハムネ	1
30		NS-6110310-SP	NUT 11/64-40		ロツカクナツト 11/64-40	1
31		SS-7111410-SP	SCREW 11/64-40 L=14		マルヒラネジ 11/64-40 L=14	1
32		B1529-804-000	PRESSER FOOT LIFTING LEVER STOPPER		オウエアケレバー-ストッパ	1

10. PRESSER FOOT COMPONENTS (2)

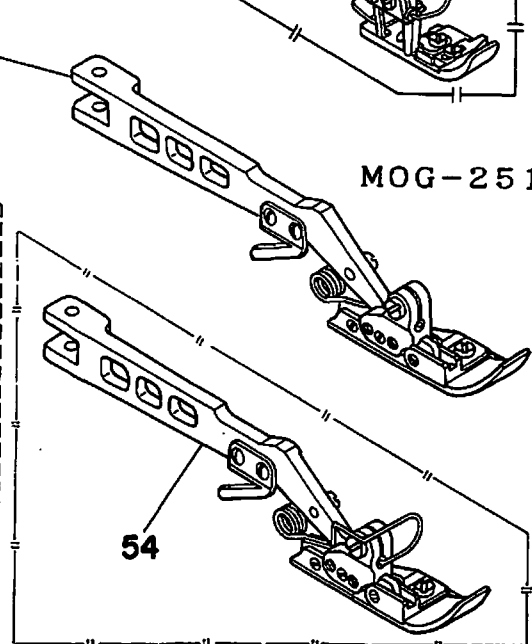
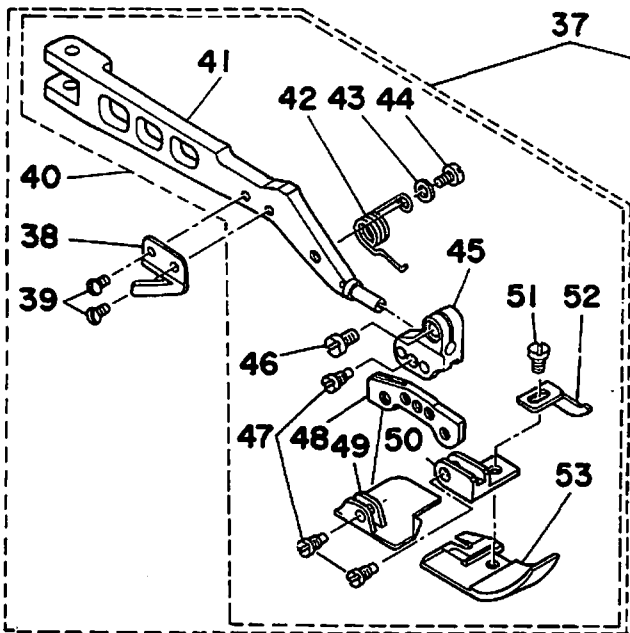
押え関係 (2)



MOG-2504



MOG2514



MOG-2516

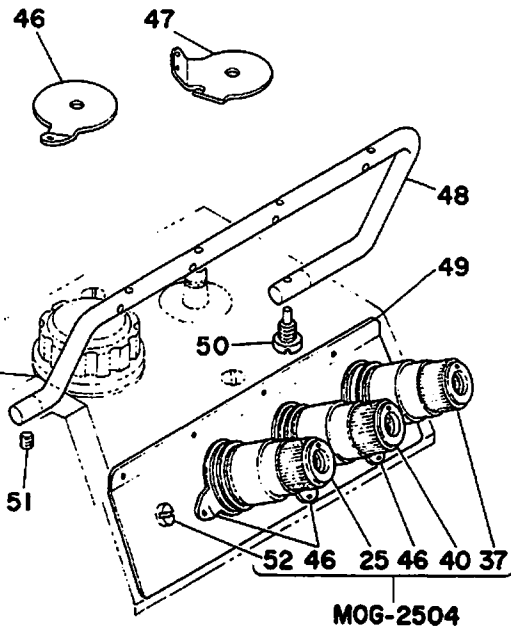
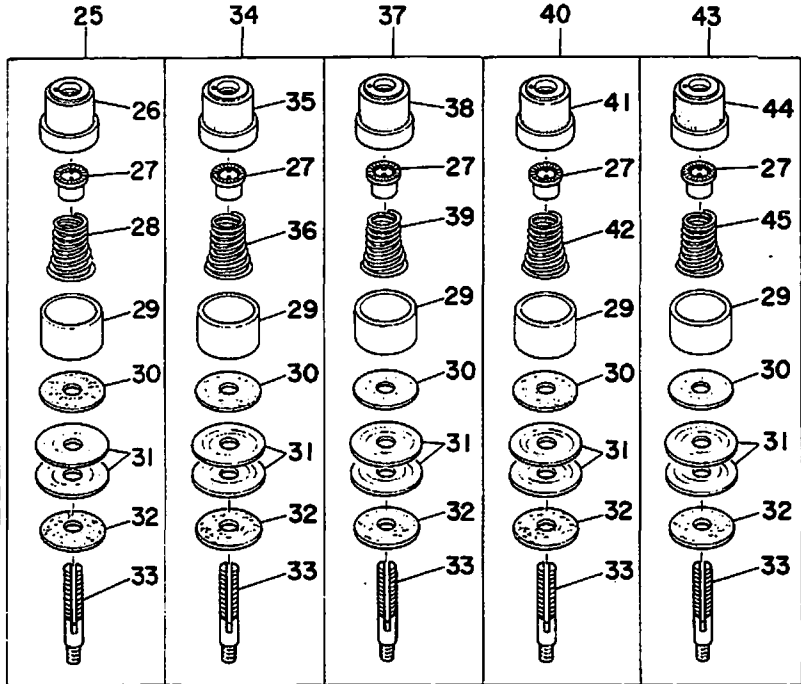
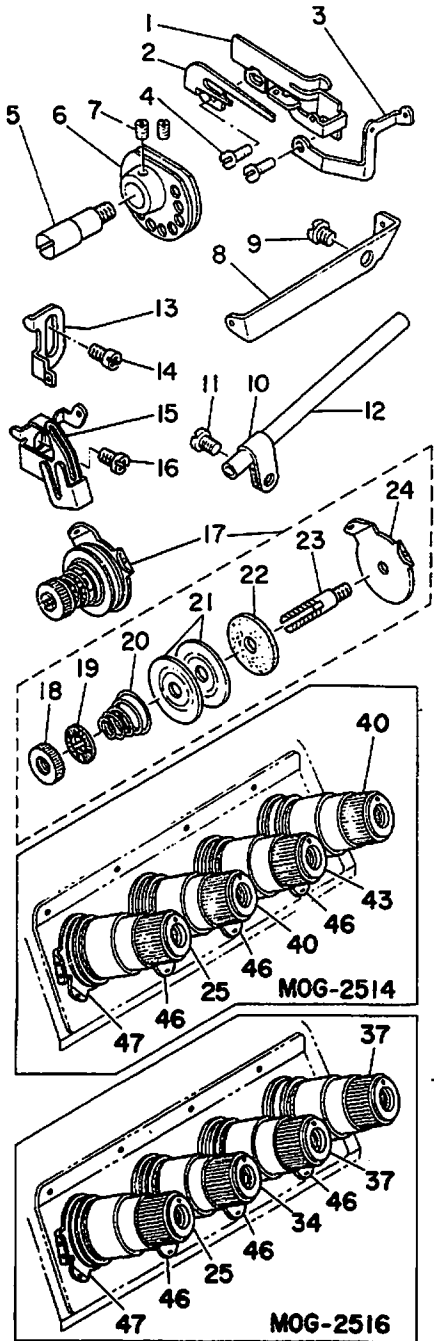
Ref. No.	Note	Part No. 品番	Description	E.C. 変更年月	品名	Amt. Req. 数量
1	#01	116-80568	PRESSER FOOT ASM.		アイ 2E	1
2		115-21903	THREAD TRIMMER		イトトリハ	(1)
3		SS-5060410-SP	SCREW 3/32-56 L=3.5		トラスネジ 3/32-56 L=3.5	(2)
4	#01	116-80550	PRESSER FOOT ASM.		アイ 2E	(1)
5		115-21200	PRESSER FOOT ARM		アイウテ	(1)
6		116-51502	STOPPER		アイストッパ-	(1)
7		WP-0350516-SD	WASHER 3.5X6X0.5		ヒラシカネ 3.5X6X0.5	(1)
8		SS-7080520-SP	SCREW 1/8-44 L=4.9		ズルヒラネジ 1/8-44 L=4.9	(1)
9		116-51304	PRESSER FOOT HINGE		アイヒンジ	(1)
10		SS-6090650-SP	SCREW 9/64-40 L=6		ヒラネジ 9/64-40 L=6	(1)
11		SS-6060340-SP	SCREW 3/32-56 L=2.5		ヒラネジ 3/32-56 L=2.5	(1)
12		116-80709	REAR PRESSER FOOT		カクカントメ	(1)
13		SS-7080520-SP	SCREW 1/8-44 L=4.9		ズルヒラネジ 1/8-44 L=4.9	(1)
14		81508-804-000	SPRING		アイ トリツクハネ	(1)
15		116-80600	STITCH TONGUE		イトスリウチ	(1)
16		116-80501	PRESSER FOOT		アイ	(1)
17	#02	116-80576	PRESSER FOOT ASM.		アイ 2E	1
18	#03	120-10856	PRESSER FOOT ASM.		アイ ケツコウ	1
19		115-21903	THREAD TRIMMER		イトトリハ	(1)
20		SS-5060410-SP	SCREW 3/32-56 L=3.5		トラスネジ 3/32-56 L=3.5	(2)
21	#03	120-10864	PRESSER FOOT ASM.		アイ 2E	(1)
22		115-21200	PRESSER FOOT ARM		アイウテ	(1)
23		116-51502	STOPPER		アイストッパ-	(1)
24		WP-0350516-SD	WASHER 3.5X6X0.5		ヒラシカネ 3.5X6X0.5	(1)
25		SS-7080520-SP	SCREW 1/8-44 L=4.9		ズルヒラネジ 1/8-44 L=4.9	(1)
26		116-51304	PRESSER FOOT HINGE		アイヒンジ	(1)
27		SS-6090650-SP	SCREW 9/64-40 L=6		ヒラネジ 9/64-40 L=6	(1)
28		SS-6060210-SP	SCREW 3/32-56 L=1.9		ヒラネジ 3/32-56 L=1.9	(1)
29		81511-814-000	REAR PRESSER FOOT		カクカントメ	(1)
30		117-00101	STITCH TONGUE		イトスリウチ	(1)
31		120-10807	PRESSER FOOT		アイ	(1)
32		SS-7080520-SP	SCREW 1/8-44 L=4.9		ズルヒラネジ 1/8-44 L=4.9	(1)
33		81508-804-000	SPRING		アイ トリツクハネ	(1)
34		SS-6060410-TP	SCREW 3/32-56 L=3.5		ヒラネジ 3/32-56 L=3.5	(1)
35		81510-814-000	CURL GUARD		カーブメ	(1)
36	#04	120-10872	PRESSER FOOT ASM.		アイ 2E	1
37	#05	115-21259	TRIPLE HINGED TRACTOR FOOT ASM.		タンスイゴ- アイ 2E	1
38		115-21903	THREAD TRIMMER		イトトリハ	(1)
39		SS-5060410-SP	SCREW 3/32-56 L=3.5		トラスネジ 3/32-56 L=3.5	(2)
40	#05	115-21267	PRESSER FOOT ASM.		タンスイ アイ 2E	(1)
41		115-21200	PRESSER FOOT ARM		アイウテ	(1)
42		115-22000	SPRING		アイウテ ハネ	(1)
43		WP-0350516-SD	WASHER 3.5X6X0.5		ヒラシカネ 3.5X6X0.5	(1)
44		SS-7080520-SP	SCREW 1/8-44 L=4.9		ズルヒラネジ 1/8-44 L=4.9	(1)
45		115-21705	HINGE ARM		ヒンジウテ	(1)
46		SS-6090650-SP	SCREW 9/64-40 L=6		ヒラネジ 9/64-40 L=6	(1)
47		115-22703	HINGE SCREW		タンスイアイヒンジネジ	(3)
48		115-21507	PRESSER FOOT HINGE		アイヒンジ	(1)
49		115-21408	REAR PRESSER FOOT		ウシコアイ	(1)
50		115-21606	FRONT PRESSER FOOT HINGE		アイアイヒンジ	(1)
51		SS-7080510-TP	SCREW 1/8-44 L=4.5		ズルヒラネジ 1/8-44 L=4.5	(1)
52		115-21804	CLOTH PRESSER		スノアイ	(1)
53		115-21309	FRONT PRESSER FOOT		アイアイ	(1)
54	#06	115-21275	TRIPLE HINGED TRACTOR FOOT ASM.		タンスイゴ- アイ 2E	1

Note(注記) #01.....For MOG-2504
 #02.....For MOG-2504E
 #03.....For MOG-2514
 #04.....For MOG-2514E
 #05.....For MOG-2518
 #06.....For MOG-2518E

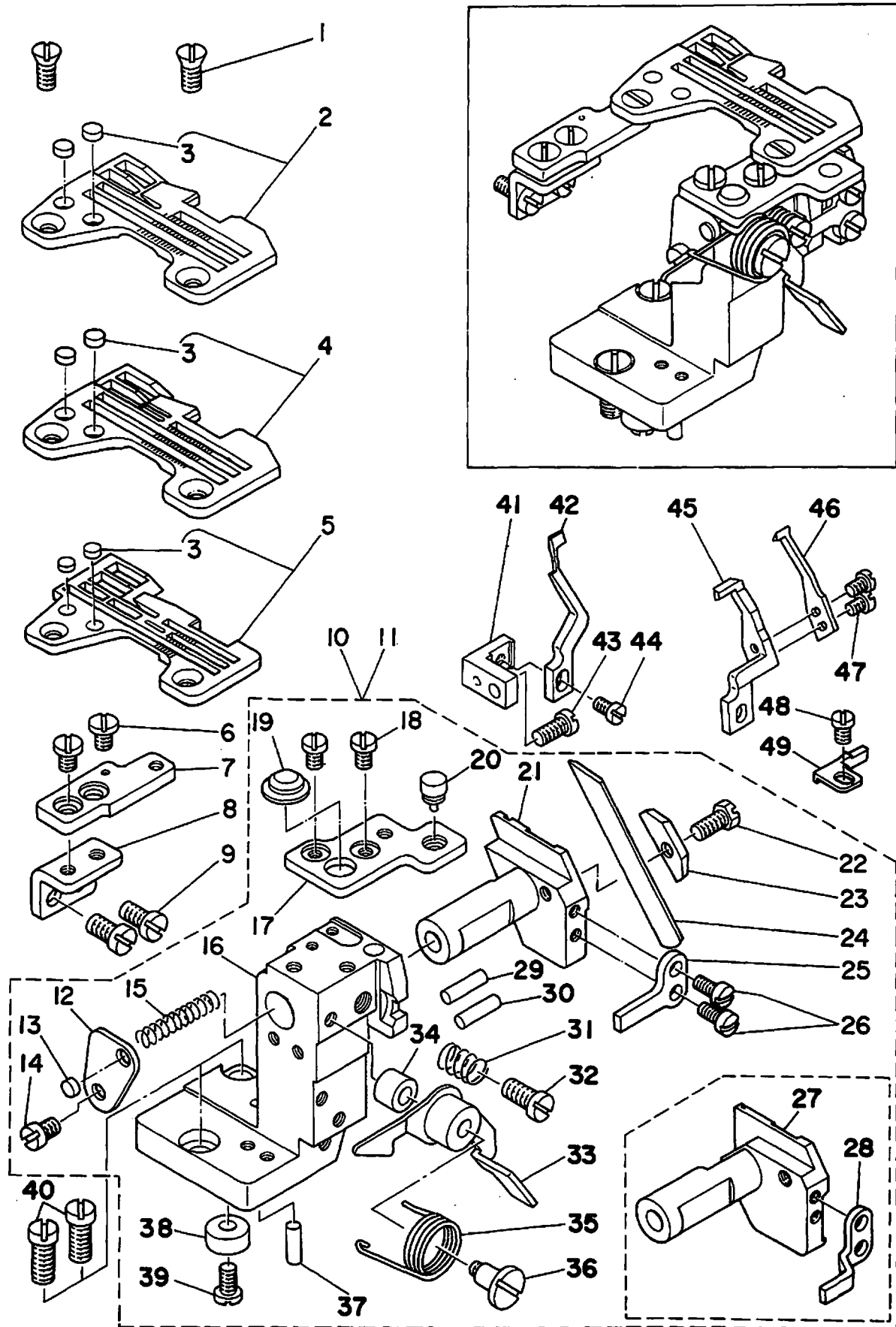
MOG-2504用
 MOG-2504E用
 MOG-2514用
 MOG-2514E用
 MOG-2518用
 MOG-2518E用

11. THREAD TENSION COMPONENTS

糸調子関係



12. LOWER KNIFE COMPONENTS
下メス関係



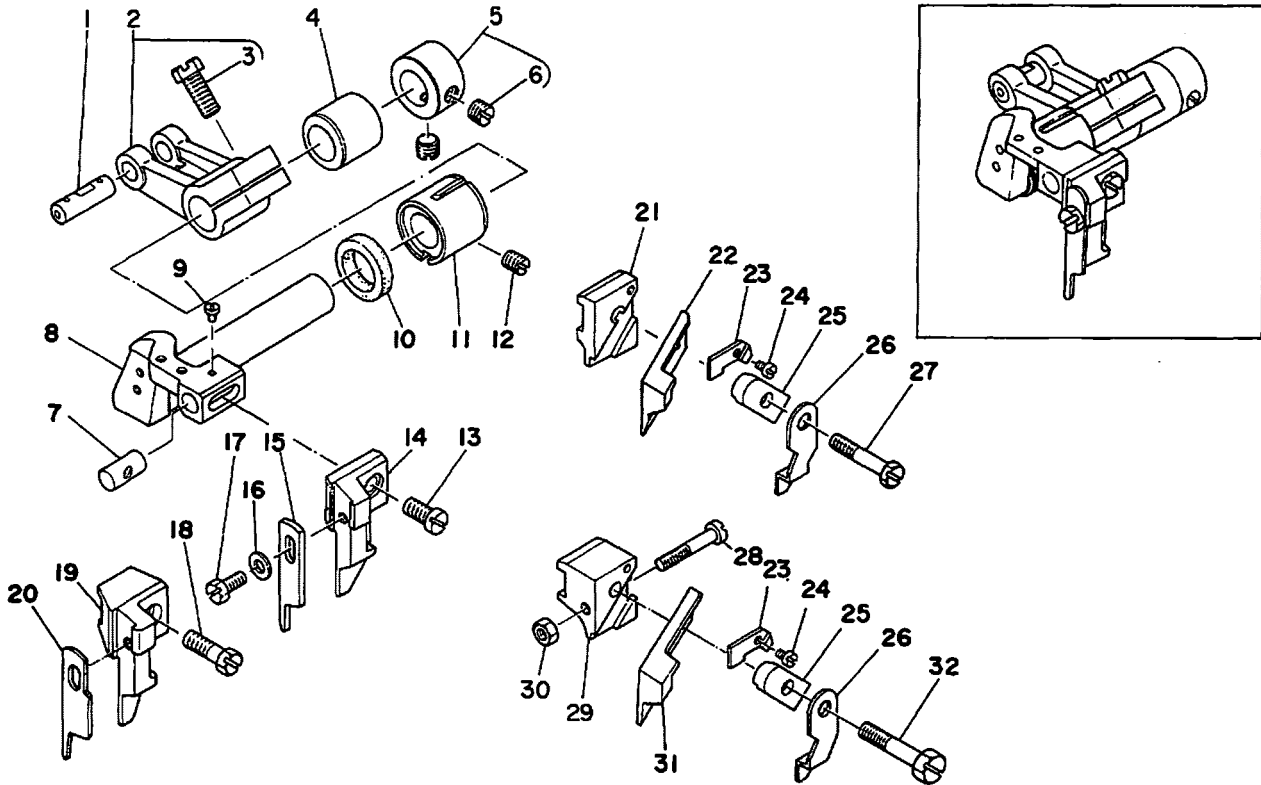
Ref. No.	Note 注記	Part No. 品番	Description	E.C. 変更年月	品名	Amt. Req. 数量
1	#01	SS-2110710-TP	SCREW 11/64-40 L=7		スクリュー 11/64-40 L=7	2
2		R4300-GOM-JAO-A	THROAT PLATE ASM.		ノド板組	1
3		118-06304	PLUG		ノド板用ピン	(2)
4	#02	R4305-GOH-EAO	THROAT PLATE ASM.		ノド板組	1
5	#03	R4612-GOF-JAO	THROAT PLATE ASM.		ノド板組	1
6		SS-6110610-TP	SCREW 11/64-40 L=6		スクリュー 11/64-40 L=6	2
7		118-47902	THROAT PLATE BASE B		ノド板用ベース B	1
8	#04	118-04408	THROAT PLATE BASE B RETAINER		ノド板用ベース B 留め具	1
9		SS-6121010-SP	SCREW 3/16-28 L=10		スクリュー 3/16-28 L=10	2
10		120-05054	LOWER KNIFE BRACKET ASM.		下刃用ブラケット組	1
11	#03	120-05062	LOWER KNIFE BRACKET ASM.		下刃用ブラケット組	1
12		118-46904	SPRING STOPPER		下刃用バネ止め	(1)
13		118-06304	PLUG		ノド板用ピン	(1)
14	#04	SS-7110720-SP	SCREW 11/64-40 L=7		スクリュー 11/64-40 L=7	(1)
15		118-46607	SPRING		下刃用スプリング	(1)
16		118-47803	LOWER KNIFE SUPPORT BRACKET		下刃用ブラケット	(1)
17	#04	118-04507	THROAT PLATE BASE A		ノド板用ベース A	(1)
18		SS-6110610-TP	SCREW 11/64-40 L=6		スクリュー 11/64-40 L=6	(2)
19		118-04713	RUBBER PLUG B		スポンジ用ゴム栓	(1)
20	#04	118-04606	RUBBER PLUG		スポンジ用ゴム栓	(1)
21		118-46219	LOWER KNIFE SLIDE STUD		下刃用スライドスタッド	(1)
22		SS-9111010-SP	SCREW 11/64-40 L=9.5		スクリュー 11/64-40 L=9.5	(1)
23	#04	115-66403	LOWER KNIFE PRESSER PLATE		下刃用押板	(1)
24		115-66502	LOWER KNIFE		下刃	(1)
25		118-46417	ROTATING STOPPER		下刃用回転止め	(1)
26	#03	SS-7090710-SP	SCREW 9/64-40 L=6.8		スクリュー 9/64-40 L=6.8	(2)
27		120-05005	LOWER KNIFE SLIDE STUD		下刃用スライドスタッド	(1)
28		120-05104	ROTATING STOPPER		下刃用回転止め	(1)
29	#03	118-46805	HOLDER PIN		ノド板用ピン	(1)
30		118-46805	HOLDER PIN		ノド板用ピン	(1)
31		B4115-704-000	SPRING		スライド用バネ	(1)
32	#03	SS-7151120-SP	SCREW 15/64-28 L=11		スクリュー 15/64-28 L=11	(1)
33		118-01859	LEVER		スライド用レバー	(1)
34		118-02105	RUBBER PLUG		スライド用ゴム栓	(1)
35	#03	118-02006	LEVER SPRING		スライド用レバーバネ	(1)
36		SD-0601021-SP	HINGE SCREW D=6 H=10.2		ヒンジ用スクリュー D=6 H=10.2	(1)
37		118-46905	HOLDER PIN		ノド板用ピン	(1)
38	#03	B2739-761-000	WASHER		スクリュー用ワッシャー	(1)
39		SS-7110840-SP	SCREW 11/64-40 L=7.8		スクリュー 11/64-40 L=7.8	(1)
40		SS-6151440-SP	SCREW 15/64-28 L=14		スクリュー 15/64-28 L=14	2
41	#04	118-47100	NEEDLE GUARD HOLDER		針ガードホルダー	1
42		120-15509	NEEDLE GUARD		針ガード	1
43		SS-7110840-SP	SCREW 11/64-40 L=7.8		スクリュー 11/64-40 L=7.8	1
44	#03	SS-7090610-SP	SCREW 9/64-40 L=6		スクリュー 9/64-40 L=6	1
45		118-90506	NEEDLE GUARD		針ガード	1
46		118-90605	NEEDLE GUARD		針ガード	1
47	#03	SS-7060510-SP	SCREW 3/32-56 L=4.8		スクリュー 3/32-56 L=4.8	2
48		SS-6090560-TP	SCREW 9/64-40 L=4.5		スクリュー 9/64-40 L=4.5	1
49		120-15608	NEEDLE GUARD		針ガード	1

Note(注記) #01.....For HOG-2504
#02.....For HOG-2514
#03.....For HOG-2518
#04.....For HOG-2504,2514

HOG-2504用
HOG-2514用
HOG-2518用
HOG-2504,2514用

13. UPPER KNIFE COMPONENTS

上メス関係



Ref. No.	Note 注記	Part No. 品番	Description	E. C. 変更年月	品名	Amt. Req. 数量
1	#01	81403-352-C00	CRANK PIN		クランクピン	1
2		115-65058	UPPER KNIFE DRIVING ARM ASM.		クマスタツマツクアーム アサ	1
3		SS-9661230-CP	SCREW 1/4-40 L=12		ワッシャネット 1/4-40 L=12	(1)
4		115-65306	BUSHING, REAR		クマスタツク アサメツル	1
5		CS-111101E-SH	THRUST COLLAR ASM. D=11.11 W=10		アサメツク D=11.11 W=10 アサ	1
6		SS-8660330-SP	SCREW 1/4-40 L=3.0		トメネツク 1/4-40 L=3	(2)
7		115-65301	UPPER KNIFE GUIDE SHAFT		クマスタツク イトメツク	1
8		118-65203	KNIFE DRIVING ARM SHAFT		メスツク	1
9	#02	SS-4060310-SP	SCREW 3/32-56 L=2.5		アサメツク 3/32-56 L=2.5	1
10		115-66809	OIL SEAL		クマスタツク オイルシール	1
11		115-65207	BUSHING, FRONT		クマスタツク アサメツル	1
12		SS-8120740-SP	SCREW 3/16-28 L=7		トメネツク 3/16-28 L=7	1
13	#03	SS-6111040-SP	SCREW 11/64-40 L=9.5		ヒラネツク 11/64-40 L=9.5	1
14	#03	118-65302	UPPER KNIFE SUPPORT A		ヒラメスツク A	1
15	#04	118-65609	KNIFE		メス	1
16		WP-0370316-SD	WASHER 3.7X8X0.3		ヒラツクカサ 3.7X8X0.3	1
17		SS-9090813-TP	SCREW 9/64-40 L=8		ワッシャネット 9/64-40 L=8	1
18	#05	SS-611161C-SP	SCREW 11/64-40 L=16		ヒラネツク 11/64-40 L=16	1
19	#05	120-04800	UPPER KNIFE SUPPORT		ヒラメスツク	1
20	#06	120-04909	KNIFE		メス	1
21	#07	115-98000	UPPER KNIFE SUPPORT		クマスタツク	1
22	#08	84111-804-0DE	UPPER KNIFE		アサメツク	1
23	#02	115-65702	WASHER		クマスタツク アサメツル	1
24	#02	SS-4060310-SP	SCREW 3/32-56 L=2.5		アサメツク 3/32-56 L=2.5	1
25	#02	115-65504	UPPER KNIFE PRESSER PLATE		クマスタツク	1
26	#02	115-65603	UPPER KNIFE COVER		クマスタツク	1
27	#07	SS-9111610-SP	SCREW 11/64-40 L=16		ワッシャネット 11/64-40 L=16	1
28	#09	SS-7092110-TP	SCREW 9/64-40 L=21		ワッシャネット 9/64-40 L=21	1
29	#09	115-65405	UPPER KNIFE SUPPORT		クマスタツク	1
30	#09	NS-6090310-SP	NUT 9/64-40		ワッシャネット 9/64-40	1
31	#10	115-65900	UPPER KNIFE		メス	1
32	#09	SS-9112420-TP	SCREW 11/64-40 L=24		ワッシャネット 11/64-40 L=24	1

Note(注記) #01.....Selective part

#02.....For MDG-2504E, 2514E, 2518E

#03.....For MDG-2504, 2514

#04.....For MDG-2514

#05.....For MDG-2518

#06.....For MDG-2504, 2518

#07.....For MDG-2504E, 2514E

#08.....For MDG-2514E

#09.....For MDG-2518E

#10.....For MDG-2504E, 2518E

選択部品

MDG-2504E, 2514E, 2518E用

MDG-2504, 2514用

MDG-2514用

MDG-2518用

MDG-2504, 2518用

MDG-2504E, 2514E用

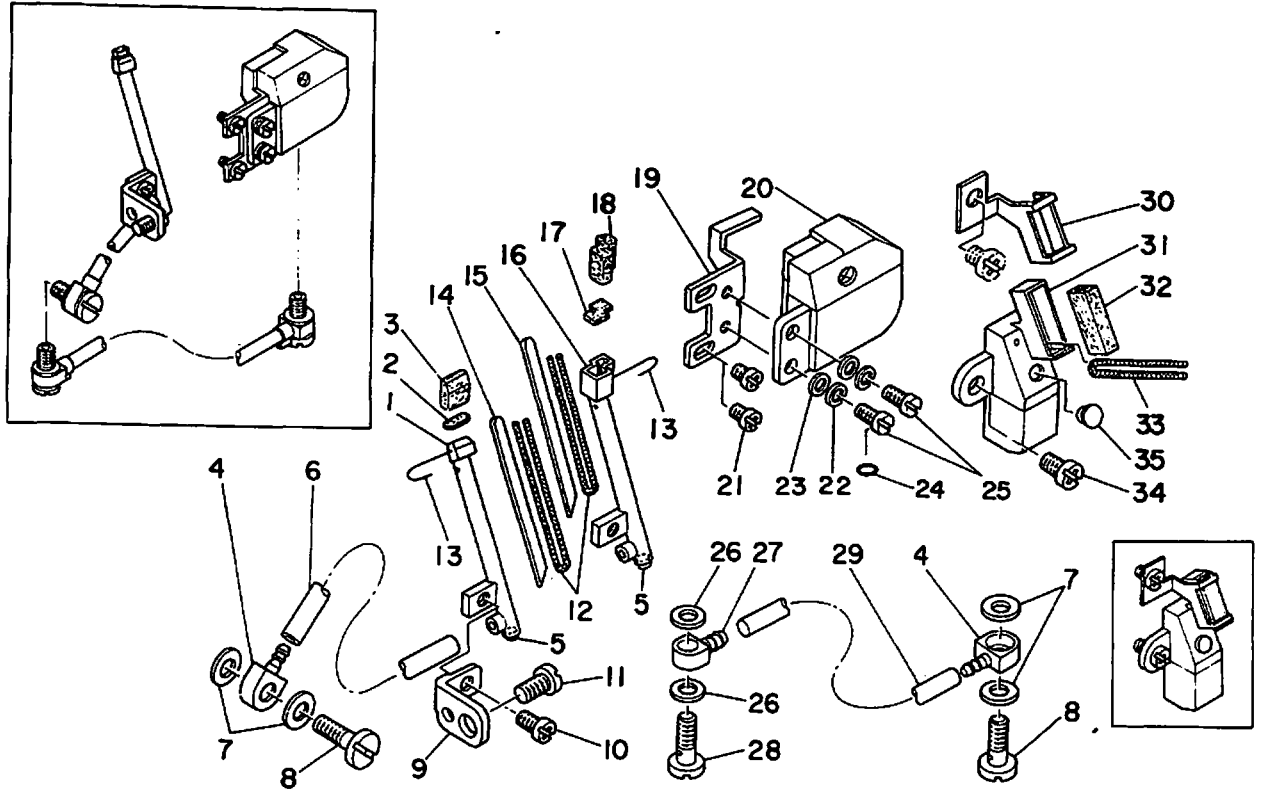
MDG-2514E用

MDG-2518E用

MDG-2504E, 2518E用

14. NEEDLE COOLING MECHANISM COMPONENTS

針冷却装置関係



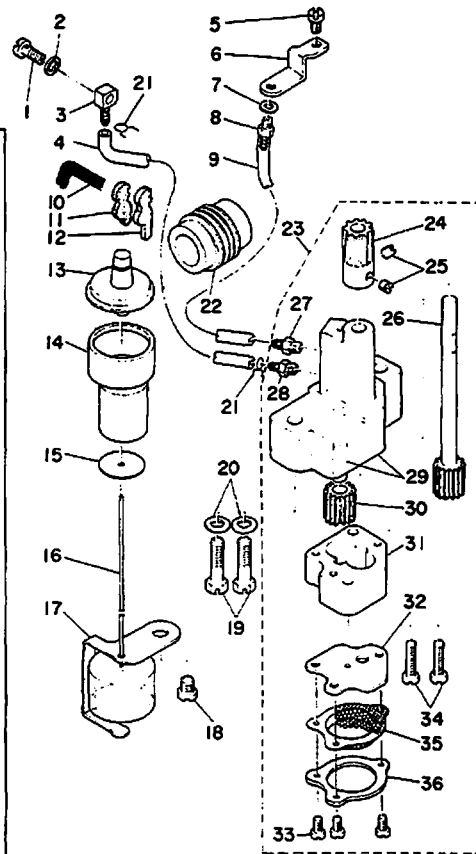
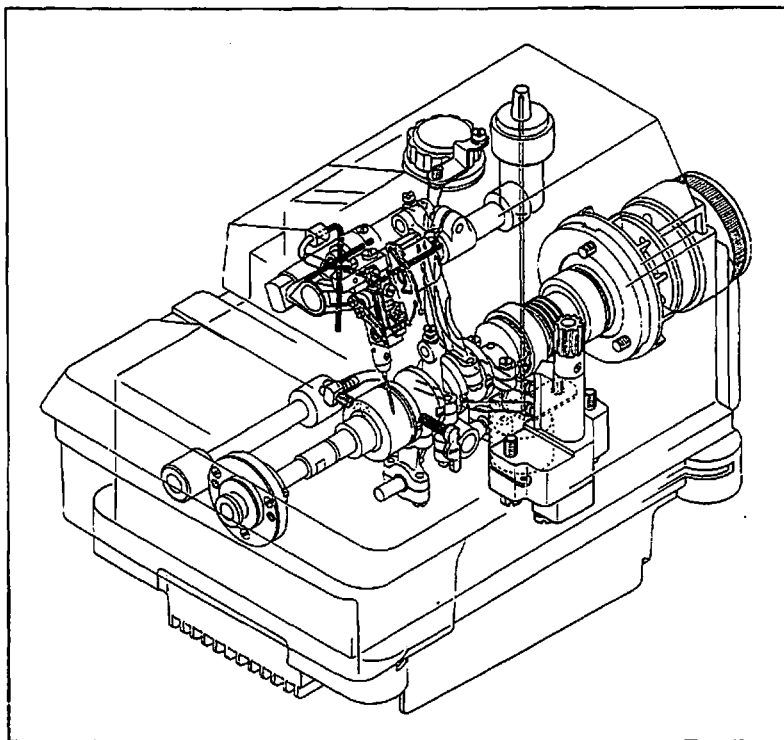
Ref. No.	Note 注記	Part No. 品番	Description	E. C. 変更年月	品名	Amt. Req. 数量
1	#01	118-54304	NEEDLE COOLER A		ハリレイヤク A	1
2	#01	118-54700	SPONGE A		ハリレイヤク スポンジ A	1
3	#01	118-54908	FELT A		ハリレイヤク フェルト A	1
4		118-53405	OIL JOINT A		オイルジョイント A	2
5		TA-0320302-RO	PLUG 3.2X3		トメピン 3.2X3	1
6		BT-0500300-EA	OIL TUBE		オイルチューブ	0.1
7		118-53603	GASKET		オイルジョイント A ハーツク	4
8		118-53504	SCREW A		ネジ A	2
9		118-54205	SUPPORT		ハリレイヤクサヤ	1
10		SS-4090615-SP	SCREW 9/64-40 L=6		ナメネジ 9/64-40 L=6	1
11		SS-7110840-SP	SCREW 11/64-40 L=7.8		マルヒラネジ 11/64-40 L=7.8	1
12		CG-2000000-00	OIL WICK		ワック	0.1
13		118-55806	WIRE		ハリレイヤク ハリカマ	1
14	#01	118-54502	PLATE A		ハリレイヤクイタ A	1
15	#02	118-54601	PLATE B		ハリレイヤクイタ B	1
16	#02	118-54403	NEEDLE COOLER B		ハリレイヤク B	1
17	#02	118-54309	SPONGE B		ハリレイヤク スポンジ B	1
18	#02	120-05203	FELT B		ハリレイヤク フェルト B	1
19		118-53306	STUD		タンクサヤ	1
20		118-53157	SILICON OIL TANK ASM.		エスロンタンク クミ	1
21		SS-4090615-SP	SCREW 9/64-40 L=6		ナメネジ 9/64-40 L=6	2
22		WS-0441040-KP	SPRING WASHER 4.4X7.4X1		ハメネジカマ 4.4X7.4X1	2
23		WP-0370316-SD	WASHER 3.7X8X0.3		ヒラサカマ 3.7X8X0.3	2
24		RO-0371801-00	RUBBER RING		オリック	1
25		SS-7090710-SL	SCREW 9/64-40 L=6.8		マルヒラネジ 9/64-40 L=6.8	2
26		B3534-012-000	GASKET		ハーツク	2
27		118-53702	OIL JOINT B		オイルジョイント B	1
28		B3525-357-000	CONNECTING SCREW (B)		シカク シンクサヤ B	1
29		BT-0500300-EA	OIL TUBE		オイルチューブ	0.2
30	#01	118-55509	PRESSER		ハリイトフェルト サヤ	1
31	#01	118-55251	SILICON TANK ASM.		ハリイトタンク クミ	1
32	#01	118-55400	FELT		ハリイトフェルト	1
33	#01	CG-2000000-00	OIL WICK		ワック	0.1
34	#01	SS-4110915-SP	SCREW 11/64-40 L=9		ナメネジ 11/64-40 L=9	1
35	#01	TA-0550604-RO	RUBBER PLUG		トメピン	1

Note(注記) #01.....For MOG-2504,2514
#02.....For MOG-2516

MOG-2504,2514用
MOG-2516用

15. LUBRICATION MECHANISM COMPONENTS

給油装置関係



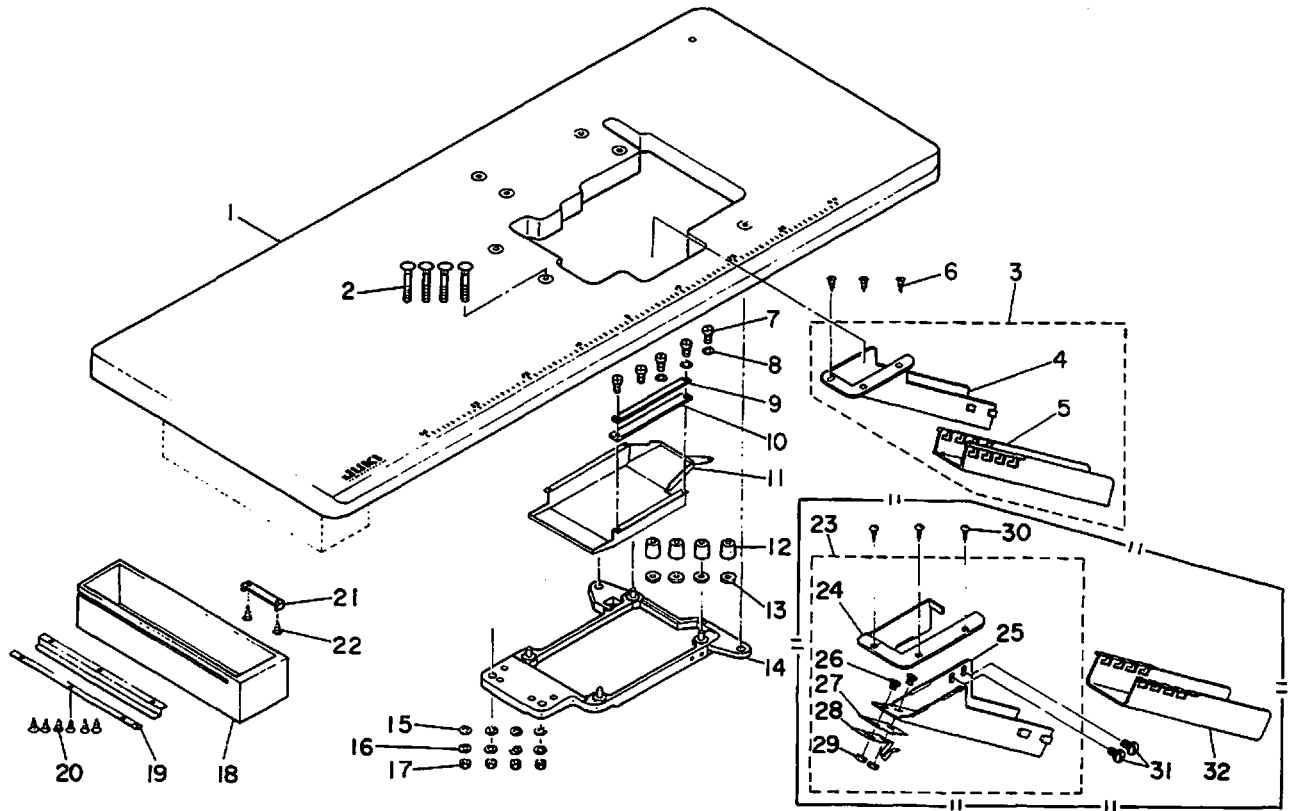
Ref. No.	Note 注記	Part No. 品番	Description	E. C. 変更年月	品名	Amt. Req. 数量
1		B3525-357-000	CONNECTING SCREW (B)		Lカマタ レンケツネジ B	1
2		WP-0520656-SA	WASHER 5.2X9.5X0.6		ヒラサカネ 5.2X9.5X0.6	1
3		SQ-0000404-MZ	CONNECTING SCREW		チューブ レンケツネジ	1
4		BT-0500300-EA	OIL TUBE		クレタンチューブ	0.2
5		SS-6110610-TP	SCREW 11/64-40 L=6		ヒラネジ 11/64-40 L=6	1
6		118-40709	OIL EXHAUST HOLDER		ハキタシヨクサ ヲケ	1
7		WP-0480856-SP	WASHER 4.8X8.4X0.8		ヒラサカネ 4.8X8.4X0.8	1
8		SQ-1110401-MZ	CONNECTING SCREW		チューブ レンケツネジ	1
9		BT-0500300-EA	OIL TUBE		クレタンチューブ	0.2
10		CQ-2000000-00	OIL WICK		ワック	0.1
11	#01	120-04404	UPPER LOOPER GUIDE OIL FELT		ウエル-ハ カイトキ222 フェルト	1
12	#02	118-41608	UPPER LOOPER GUIDE OIL FELT		ウエル-ハ カイトキ1222 フェルト	1
13		118-40808	OIL GAUGE		オイルゲージ	1
14		118-40907	OIL GAUGE HOLDER		オイルゲージ ヲケ	1
15		118-41905	WASHER		ウキコ アンナイ ヴァカネ	1
16		118-41053	FLOAT ASM.		ウキコ クミ	1
17		118-41202	FLOAT SUPPORT		ウキコ ヲケ	1
18		SS-4150715-SP	SCREW 15/64-28 L=7		チヤネジ 15/64-28 L=7	1
19		SS-9152130-CP	SCREW 15/64-28 L=20.5		ロツカクネ 15/64-28	2
20		WP-0651056-SH	WASHER 6.5X11X1		ヒラサカネ 6.5X11X1	2
21		101-26803	OIL TUBE HOLDER		ハ イフトホ	2
22		118-40600	WORM		ウオム	1
23		118-40154	OIL PUMP ASM.		キ222 ホンフタイ クミ	1
24		118-41707	WORM GEAR		ウオムハカクギ	(1)
25		SS-8110410-TP	SCREW 11/64-40 L= 3.5		トメネジ 11/64-40 L=3.5	(2)
26		118-41855	OIL PUMP SHAFT LARGE ASM.		キヤホクンフシヤククタイ クミ	(1)
27		SQ-1150451-MZ	CONNECTING SCREW		チューブ レンケツネジ	(1)
28		SQ-1150453-MZ	CONNECTING SCREW		チューブ レンケツネジ	(1)
29		118-40162	OIL PUMP ASM.		キ2-1 ホンフタイ クミ	(1)
30		118-40303	OIL PUMP PINION		ホンフタイヨウ ヒニギヤ	(1)
31		118-40204	PINION GEAR CASE		ヒニギヤケ-シヤク	(1)
32		118-40501	COVER		ホンフタイフタ	(1)
33		SS-6090650-SP	SCREW 9/64-40 L=6		ヒラネジ 9/64-40 L=6	(3)
34		SS-7111810-SP	SCREW 11/64-40 L=18		マルヒラネジ 11/64-40 L=18	(2)
35		118-42606	FILTER SCREEN		ホンフタイ	(1)
36		118-42705	FILTER SCREEN RETAINER		ホンフタイ ケイ	(1)
37		118-14712	FILTER		カンリツ フツフイロ	1

Note(注記) #01.....For MDG-2504
 #02.....For MDG-2514,2516

MDG-2504用
 MDG-2514,2516用

16. SEMI-SUNKEN TYPE TABLE COMPONENTS

卓上式テーブル関係



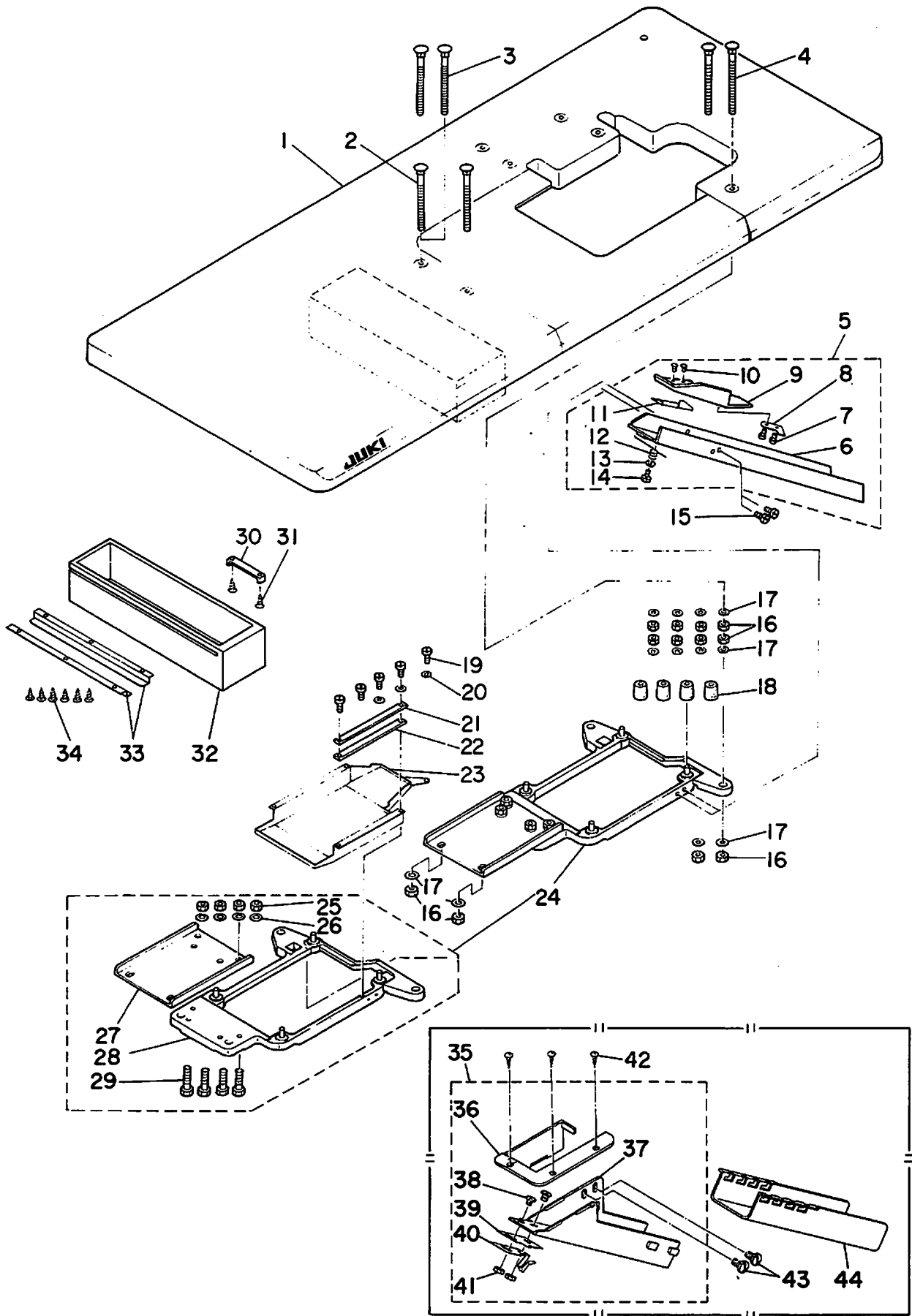
Ref. No.	Note 注記	Part No. 品番	Description	E. C. 変更年月	品名	Amt. Req. 数量
1		118-49007	TABLE		テーブル (タクトヨ)	1
2		115-71501	BOLT A		ウカイボルト A	4
3		118-50054	WASTE CHUTE ASM.		ヌノクスシュート アシ (タクトヨ)	1
4		118-50005	WASTE CHUTE, UPPER		ヌノクスシュート ウエ (タクトヨ)	(1)
5		118-49903	WASTE CHUTE, LOWER		ヌノクスシュート シタ (タクトヨ)	(1)
6		SK-3311600-SC	WOOD SCREW D=3.1 L=16		マシメクネシ D=3.1 L=16	3
7		SS-6090630-SP	SCREW 9/64-40 L=6		ヒラメシ 9/64-40 L=6	5
8		WP-0370316-SD	WASHER 3.7X8X0.3		ヒラメシカネ 3.7X8X0.3	3
9		118-50703	CASE PRESSER PLATE		ケースメイタ	1
10		118-50807	CASE SPONGE		ケーススポンジ	1
11		118-49403	COOLING FAN CASE		ソーフケース	1
12		115-71403	RUBBER CUSHION		ホーシツコシ	4
13		118-49601	SPACER		ホーシツコシスパー	4
14		118-49361	FRAME SUPPORT PLATE ASM.		フレームウカイアサメ	1
15		WP-1102016-SC	WASHER 11X21X2		ヒラメシカネ 11X21X2	4
16		WS-1002560-KR	SPRING WASHER 10X18X2.5		ハネメシカネ 10X18X2.5	4
17		NS-6240630-SN	NUT 3/8-18		ロツカクナツ 3/8-18	4
18		118-49502	DRAWER		ヒキダシ	1
19		B8204-012-000	DRAWER SUPPORT		ヒキダシ ササエ	2
20		SK-1211000-SC	WOOD SCREW D=2.1 L=10		マシメクネシ D=2.1 L=10	6
21		B8205-012-000	DRAWER STOPPER		ヒキダシ スツハシ	1
22		SK-3432500-SC	WOOD SCREW D=4.8 L=25		マシメクネシ D=4.8 L=25	2
23	#01	119-80158	WASTE CHUTE ASM.		ヌノクスシュート アシ	1
24	#01	119-80109	CLOTH WASTE CHUTE INLET		ヌノクスシュート クチ	(1)
25	#01	119-30208	WASTE CHUTE, UPPER		ヌノクスシュート ウエ	(1)
26	#01	SS-5090610-SP	SCREW 9/64-40 L=6		トラスメシ 9/64-40 L=6	(3)
27	#01	119-80307	WASTE CHUTE INLET RUBBER		シュツククチコシ	(1)
28	#01	119-80406	CHUTE INLET RUBBER PRESSER		シュツククチコシプレス	(1)
29	#01	NS-6090310-SP	NUT 9/64-40		ロツカクナツ 9/64-40	(3)
30	#01	SK-3311600-SC	WOOD SCREW D=3.1 L=16		マシメクネシ D=3.1 L=16	3
31	#01	SS-5110710-SP	SCREW 11/64-40 L=7		トラスメシ 11/64-40 L=7	2
32	#01	118-49903	WASTE CHUTE, LOWER		ヌノクスシュート シタ (タクトヨ)	1

Note(注記) #01.....For JE

JE用

17. FULLY-SUNKEN TYPE TABLE COMPONENTS

全沈式テーブル関係

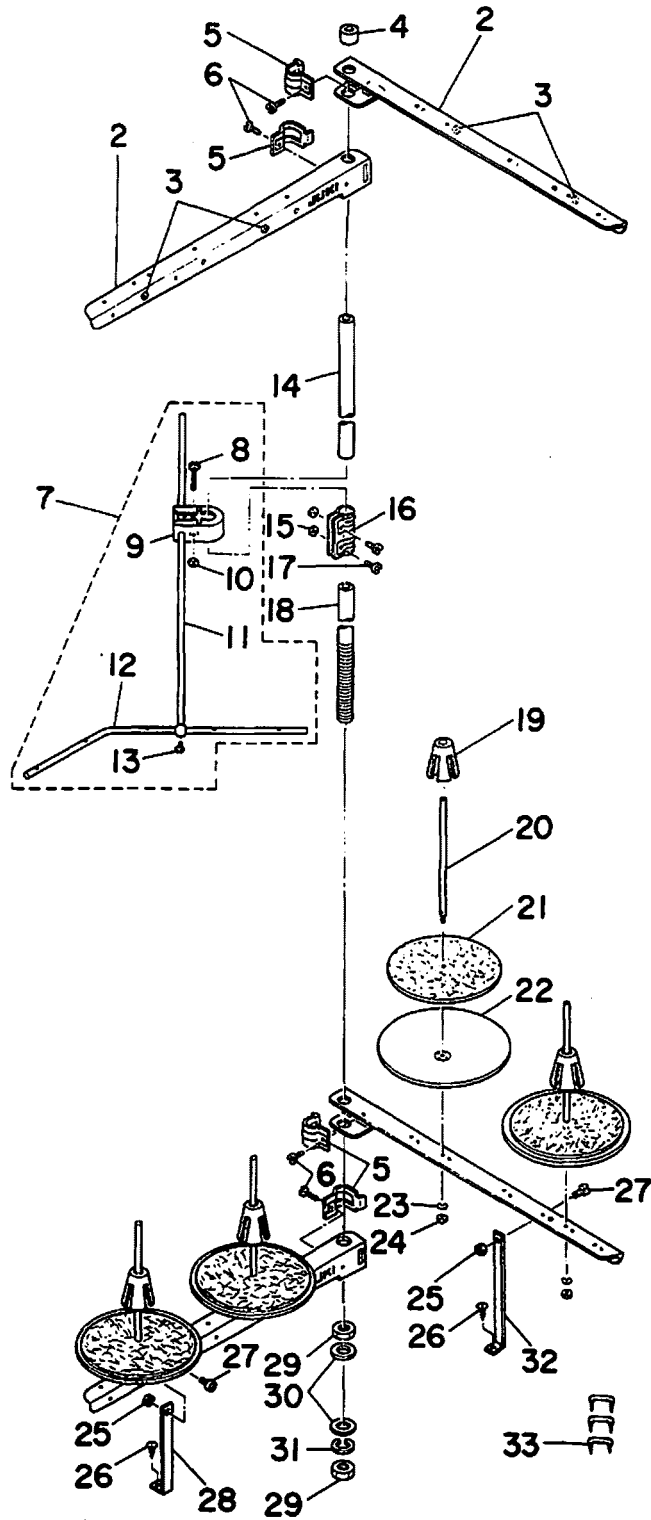
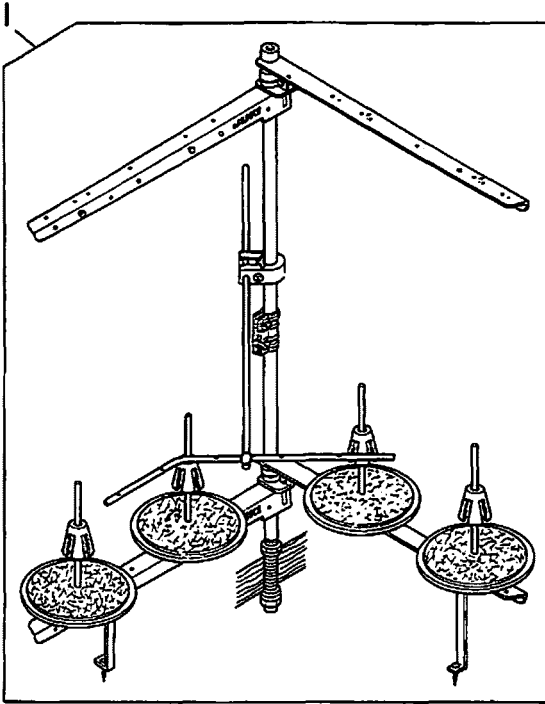


Ref. No.	Note 注記	Part No. 品番	Description	E.C. 変更年月	品名	Amt. Req. 数量
1		118-49155	TABLE ASM.		テーブル クミ (ヒンチン)	1
2	#01	115-71700	BOLT B		クワイターボルト B	2
3		115-71908	BOLT D		クワイターボルト D	2
4		115-71809	BOLT C		クワイターボルト C	2
5		118-50153	WASTE CHUTE ASM.		スノクスシュート クミ (ヒンチン)	1
6		118-50104	WASTE CHUTE		スノクスシュート	(1)
7		ST-6030821-0A	SCREW D=3-24 L=8		タツヒンネジ D=3-24 L=8	(2)
8	118-50401	CLOTH WASTE CHUTE INLET LEVER		シュートクワチ レバー	(1)	
9	118-50203	CLOTH WASTE CHUTE INLET		スノクスシュートクワチ	(1)	
10	SS-6090420-SP	SCREW 9/64-40 L= 4.0		ヒラネジ 9/64-40 L=4	(2)	
11	118-50609	RUBBER		シュートクワチ コム	(1)	
12	118-50500	SPRING		シュートクワチ ハネ	(1)	
13	WP-0370316-SD	WASHER 3.7X8X0.3		ヒラサカネ 3.7X8X0.3	(1)	
14	ST-6030821-0A	SCREW D=3-24 L=8		タツヒンネジ D=3-24 L=8	(1)	
15	SS-5110710-SP	SCREW 11/64-40 L=7		トラスネジ 11/64-40 L=7	2	
16	NS-6240630-SN	NUT 3/8-18		ワツカクナツ 3/8-18	12	
17	WP-1102016-SC	WASHER 11X21X2		ヒラサカネ 11X21X2	12	
18	115-71403	RUBBER CUSHION		ホーシヨム	4	
19	SS-6090630-SP	SCREW 9/64-40 L=6		ヒラネジ 9/64-40 L=6	5	
20	WP-0370316-SD	WASHER 3.7X8X0.3		ヒラサカネ 3.7X8X0.3	3	
21	118-50708	CASE PRESSER PLATE		ケースプレッタ	1	
22	118-50807	CASE SPONGE		ケースホウシ	1	
23	118-49403	COOLING FAN CASE		ソーフケース	1	
24	118-49379	FRAME SUPPORT PLATE ASM.		フレームウケイタソクミ (ヒンチンシキ)	1	
25	NM-6080600-SM	NUT M8		ワツカクナツ M8 152	(4)	
26	WP-0850002-SC	WASHER 8.5X18X1.6		ヒラサカネ 8.5X18X1.6	(4)	
27	118-50906	FRAME SUPPORT AUXILIARY PLATE		フレームウケイタ ツキ	(1)	
28	118-49361	FRAME SUPPORT PLATE ASM.		フレームウケイタクミ	(1)	
29	SM-9082513-CF	SCREW M8 L=25		ワツカクナツボルト M8 L=25	(4)	
30	B3205-012-000	DRAWER STOPPER		ヒキタシ ストップ	1	
31	SK-3482500-SC	WOOD SCREW D=4.8 L=25		マヒモクネジ D=4.8 L=25	2	
32	118-49502	DRAWER		ヒキタシ	1	
33	B3204-012-000	DRAWER SUPPORT		ヒキタシ ササ	2	
34	SK-1211000-SC	WOOD SCREW D=2.1 L=10		マヒモクネジ D=2.1 L=10	6	
35	#02 119-80158	WASTE CHUTE ASM.		スノクスシュート クミ	1	
36	#02 119-80109	CLOTH WASTE CHUTE INLET		スノクスシュートクワチ	(1)	
37	#02 119-80208	WASTE CHUTE, UPPER		スノクスシュート クミ	(1)	
38	#02 SS-5090610-SP	SCREW 9/64-40 L=6		トラスネジ 9/64-40 L=6	(3)	
39	#02 119-80307	WASTE CHUTE INLET RUBBER		シュートクワチコム	(1)	
40	#02 119-80406	CHUTE INLET RUBBER PRESSER		シュートクワチコムプレッタ	(1)	
41	#02 NS-6090310-SP	NUT 9/64-40		ワツカクナツ 9/64-40	(3)	
42	#02 SK-3311600-SC	WOOD SCREW D=3.1 L=16		マヒモクネジ D=3.1 L=16	3	
43	#02 SS-5110710-SP	SCREW 11/64-40 L=7		トラスネジ 11/64-40 L=7	2	
44	#02 118-49908	WASTE CHUTE, LOWER		スノクスシュート シタ (ワツシヨ)	1	

Note(注記) #01.....For JE,JIA
#02.....For JE

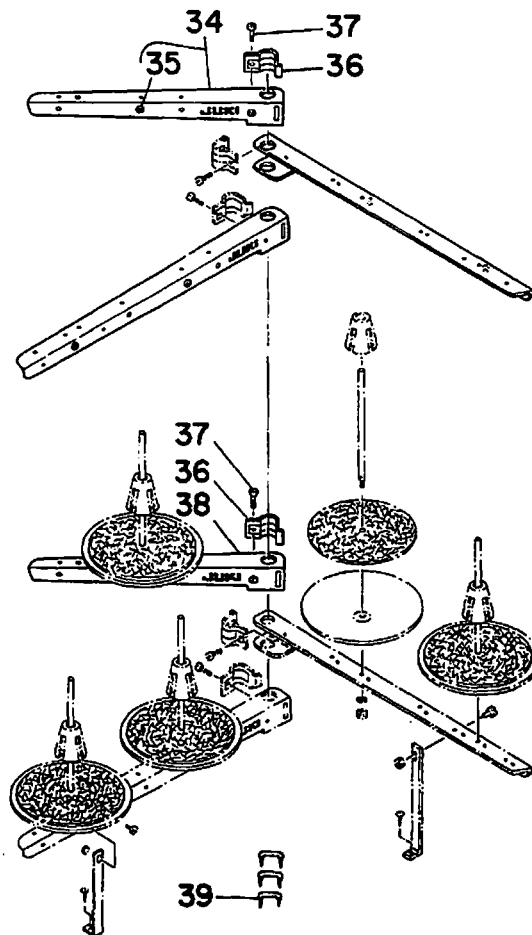
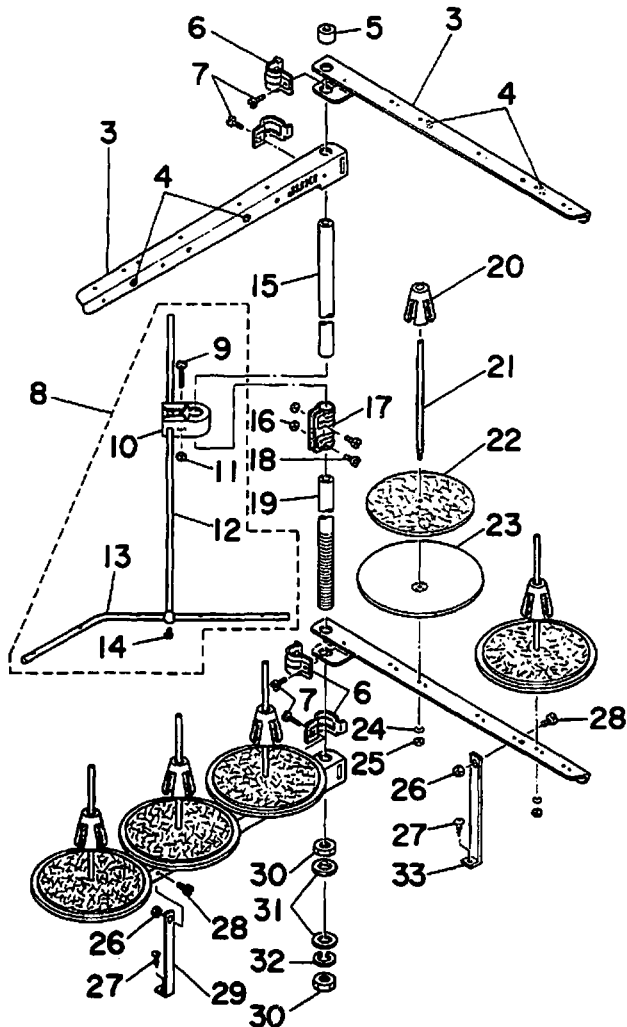
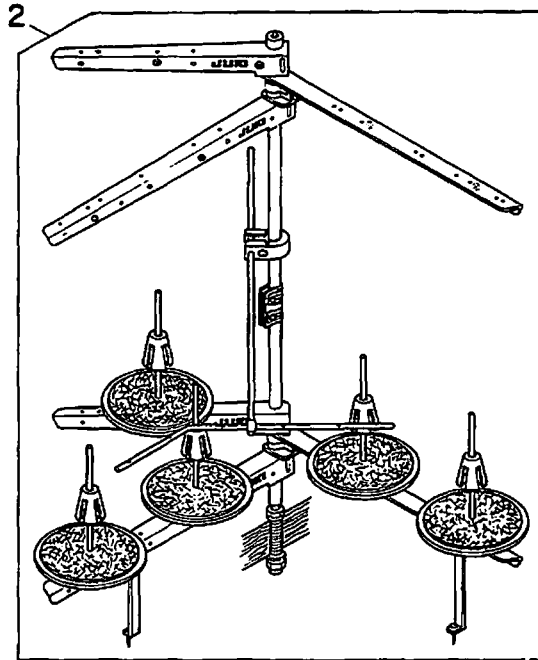
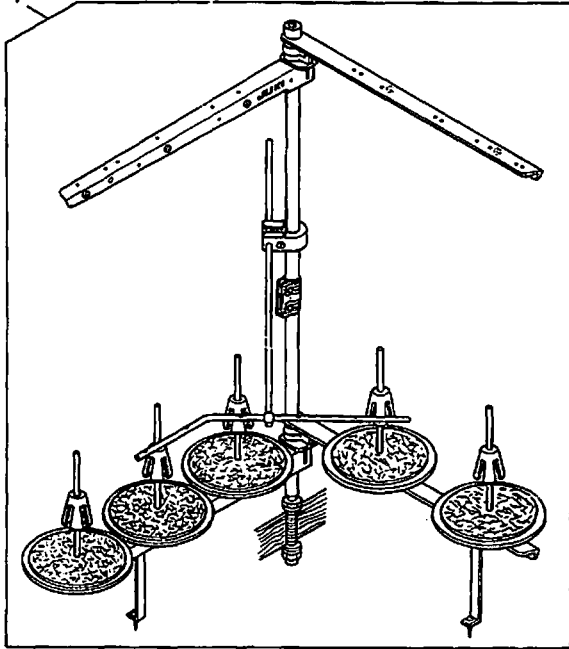
JE,JIA用
JE用

18. THREAD STAND COMPONENTS (FOR MOG-2404, MOG-2414)
糸立装置関係 (MOG-2404, MOG-2414用)



Ref. No.	Note 注記	Part No. 品番	Description	E.C. 変更年月	品名	Amt. Req. 数量
1		B3301-704-LAC	THREAD STAND ASM.		イトワッパ子 フタワッパ クミ	1
2		B3302-704-L00-A	SPOOL REST ARM A		イトワッパ A	(4)
3		B3319-704-L00	THREAD GUIDE		イトミ	(4)
4		B3311-704-000	SPOOL REST ROD RUBBER CAP		イトワッパ- 糸コック	(1)
5		B3318-704-L00-A	THREAD GUIDE ARM JOINT		イトワッパ シメカナク	(4)
6		SM-6061610-SC	SCREW M6 L=16		ヒラコネシ M6 L=16	(4)
7		B3309-704-0A0	THREAD GUIDE ARM ASM.		イトワッパ イトワッパ クミ クミ	(1)
8		SM-6053000-SE	SCREW M5X0.8 L=30		ヒラコネシ M5X0.8 30	(1)
9		B3304-704-000-A	THREAD GUIDE ARM HOLDER		イトワッパ クミ	(1)
10		NM-6050001-SE	NUT M5X0.8		ロツカクナツト M5X0.8 152	(1)
11		B3309-704-000	THREAD GUIDE ARM		イトワッパ イトワッパ クミ	(1)
12		B3317-804-000	LOWER THREAD GUIDE		イトワッパ イトワッパ シ	(1)
13		SS-7110540-SP	SCREW 11/64-40 L=5		ワルヒラコネシ 11/64-40 L=5	(1)
14		B3313-704-L00	SPOOL REST ROD, UPPER		イトワッパ- クミ	(1)
15		NM-6050001-SE	NUT M5X0.8		ロツカクナツト M5X0.8 152	(2)
16		B3305-704-000-A	SPOOL REST ROD JOINT		イトワッパ- ツキ	(1)
17		SM-4051405-SE	SCREW M5X0.8 L=14		ナハコネシ M5X0.8 L=14	(2)
18		B3307-704-000-A	SPOOL REST ROD, LOWER		イトワッパ- シ	(1)
19		B3322-704-L00	SPOOL RETAINER		イトワッパレト	(4)
20		B3320-704-L00-A	SPOOL PIN		イトワッパクミ	(4)
21		B3311-012-000	SPOOL REST CUSHION		イトワッパクミ	(4)
22		B3303-704-L00-A	SPOOL REST		イトワッパクミ	(4)
23		WS-0510002-KN	SPRING WASHER 5.1X8.5X1.3		ハハコネシ 5.1X8.5X1.3	(4)
24		NM-6050001-SE	NUT M5X0.8		ロツカクナツト M5X0.8 152	(4)
25		NM-6060001-SE	NUT M6		ロツカクナツト M6 152	(2)
26		SK-3382001-SE	SCREW D=3.8 L=20		ワルヒラコネシ D=3.8 L=20	(2)
27		SM-4061201-SE	SCREW M6 L=12		ナハコネシ M6 L=12	(2)
28		B3321-704-L00	SPOOL REST ARM SUPPORT, A		イトワッパクミ クミ A	(1)
29		B3317-704-000	NUT C15		イトワッパ- トメナツト	(2)
30		WP-1702600-S0	WASHER 17X30X2.6		ヒラコネシ 17X30X2.6	(2)
31		WS-1643202-KR	SPRING WASHER		ハハコネシ 16.4X26.6X3.2	(1)
32		B3321-704-L0B	SPOOL REST ARM SUPPORT, B		イトワッパクミ クミ B	(1)
33		MA0-11532000	STAPLE		コート ステツポル	3

19. THREAD STAND COMPONENTS (FOR MOG-2416)
糸立装置関係 (MOG-2416用)



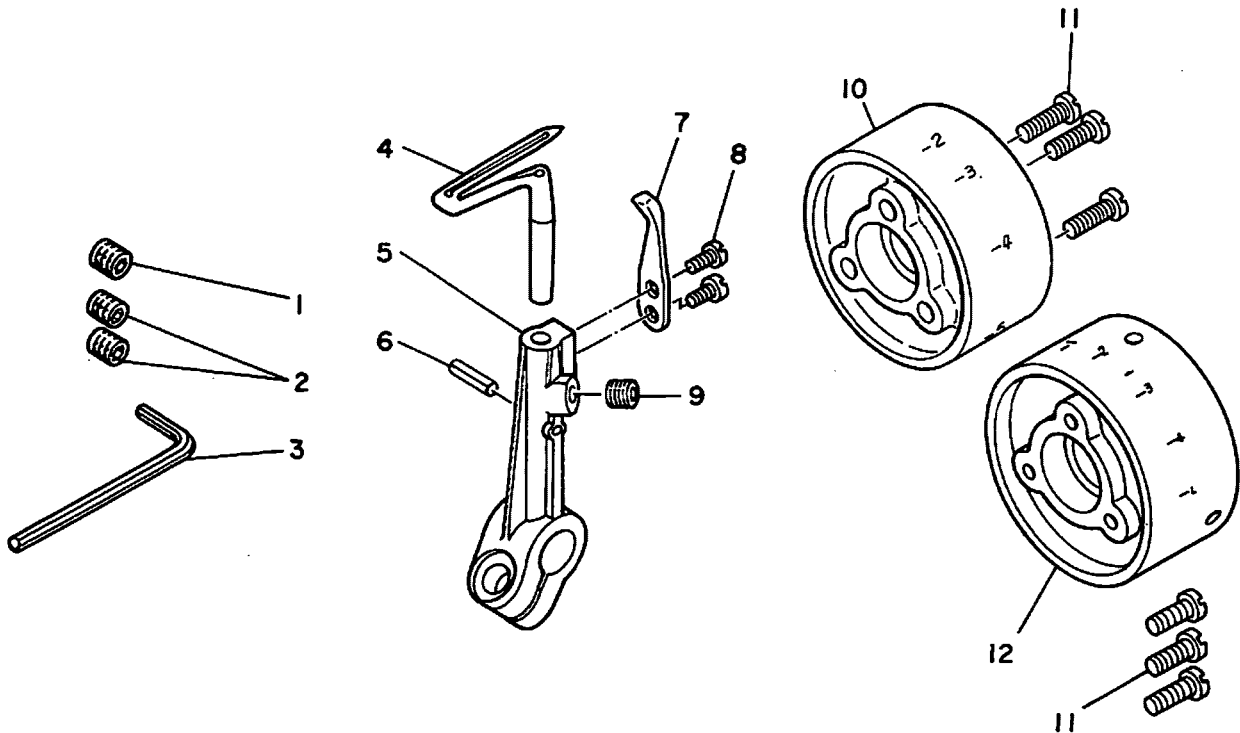
Ref. No.	Note 注記	Part No. 品番	Description	E.C. 変更年月	品名	Amt. Req. 数量
1		115-76253	THREAD STAND ASM.		イトダテソーチ クミ	1
2	#01	B3301-716-LAC	THREAD STAND ASM.		イトダテソーチ フトマキヨ- クミ	1
3		B3302-704-L00-A	SPOOL REST ARM A		イトダテウチ A	(4)
4		B3319-704-L00	THREAD GUIDE		イトミチ	(5)
5		B3311-704-000	SPOOL REST ROD RUBBER CAP		イトダテホ- コウコウ	(1)
6		B3318-704-L00-A	THREAD GUIDE ARM JOINT		イトダテウチ シメカタク	(4)
7		SM-6061610-SC	SCREW M6 L=16		ヒラコネシ M6 L=15	(4)
8		B3309-704-0A0	THREAD GUIDE ARM ASM.		イトダテ イトアソナイ ウチ クミ	(1)
9		SM-6053000-SE	SCREW M5X0.8 L=30		ヒラコネシ M5X0.8 30	(1)
10		B3304-704-000-A	THREAD GUIDE ARM HOLDER		イトアソナイウチ ねじ	(1)
11		NM-6050001-SE	NUT M5X0.8		ロツカクナツト M5X0.8 152	(1)
12		B3309-704-000	THREAD GUIDE ARM		イトダテ イトアソナイ ウチ	(1)
13		B3311-804-000	LOWER THREAD GUIDE		イトダテ イトアソナイ シヤ	(1)
14		SS-7110540-SP	SCREW 11/64-40 L=5		マルヒラコネシ 11/64-40 L=5	(1)
15		B3313-704-L00	SPOOL REST ROD, UPPER		イトダテホ- クミ	(1)
16		NM-6050001-SE	NUT M5X0.8		ロツカクナツト M5X0.8 152	(2)
17		B3305-704-000-A	SPOOL REST ROD JOINT		イトダテホ- ツキ	(1)
18		SM-4051405-SE	SCREW M5X0.8 L=14		ツキコネシ M5X0.8 L=14	(2)
19		B3301-704-000-A	SPOOL REST ROD, LOWER		イトダテホ- シヤ	(1)
20		B3322-704-L00	SPOOL RETAINER		イトマキフレトメ	(5)
21		B3320-704-L00-A	SPOOL PIN		イトマキウケホウ	(5)
22		B3311-012-000	SPOOL REST CUSHION		イトマキウケ	(5)
23		B3303-704-L00-A	SPOOL REST		イトマキウケ	(5)
24		MS-0510002-KN	SPRING WASHER 5.1X8.5X1.3		ハネワシカネ 5.1X9.2X1.3	(5)
25		NM-6050001-SE	NUT M5X0.8		ロツカクナツト M5X0.8 152	(5)
26		NM-6060001-SE	NUT M6		ロツカクナツト M6 152	(2)
27		SK-3382001-SE	SCREW D=3.8 L=20		マルヒラコネシ D=3.8 L=20	(2)
28		SM-4061201-SE	SCREW M6 L=12		ツキコネシ M6 L=12	(2)
29		B3321-704-L00	SPOOL REST ARM SUPPORT, A		イトダテウチウチ A	(1)
30		B3317-704-000	NUT CTS		イトダテホ- トメナツト	(2)
31		WP-1702600-S0	WASHER 17X30X2.6		ヒラウチカネ 17X30X2.6	(2)
32		MS-1643202-KR	SPRING WASHER		ハネワシカネ 16.4X26.6X3.2	(1)
33		B3321-704-LOB	SPOOL REST ARM SUPPORT, B		イトダテウチウチ B	(1)
34	#01	B3302-704-LBB	THREAD GUIDE ASM. B		イトダテウチ B クミ	(1)
35	#01	B3319-704-L00	THREAD GUIDE		イトミチ	(1)
36	#01	B3318-704-L00-A	THREAD GUIDE ARM JOINT		イトダテウチ シメカタク	(2)
37	#01	SM-6061610-SC	SCREW M6 L=16		ヒラコネシ M6 L=15	(2)
38	#01	B3302-704-LOB-A	SPOOL REST ARM		イトダテウチ (B)	(1)
39		MAO-1153200	STAPLE		コート ステツワル	3

Note(注記) #01.....Special order part for large spool thread stand & For JE

太巻用特別注文部品及びJE用

20. SPECIAL ORDER PARTS COMPONENTS

特別注文部品



Ref. No.	Note 注記	Part No. 品番	Description	E. C. 変更年月	品名	Amt. Req. 数量
1	#01	SS-8080322-TP	SCREW 1/8-44 L=3.2		トメネジ 1/8-44 L=3.2	1
2	#02	SS-8080322-TP	SCREW 1/8-44 L=3.2		トメネジ 1/8-44 L=3.2	2
3		B9112-804-000	SPANNER		カリ トメネジ スパンナ	1
4		115-44905	LOWER LOOPER		シタル-ハ	1
5		115-45308	LOWER LOOPER SUPPORT ARM		シタル-ハ°シタ°ウラ°	1
6		PS-0200102-KH	SPRING PIN 2.0X10		スプリングピン 2.0X10	1
7		115-66908	TRAVELING NEEDLE GUARD		イト°ハリカケ	1
8		SS-6060510-TP	SCREW 3/32-56 L=4.5		ヒラネジ 3/32-56 L=4.5	2
9		SS-8110422-TP	SCREW 11/64-40 L=4		トメネジ 11/64-40 L=4	1
10	#03	120-02804	HANDWHEEL C		ハス°ミ°クルマ C	1
11		SS-7111410-SP	SCREW 11/64-40 L=14		マルヒラネジ 11/64-40 L=14	3
12	#04	118-12401	HANDWHEEL C		ハス°ミ°クルマ C	1

Note(注記) #01.....For MOG-2504 MOG-2504用
 #02.....For MOG-2514,2516 MOG-2514,2516用
 #03.....For MOG-2504,2516 MOG-2504,2516用
 #04.....For MOG-2514 MOG-2514用

NUMERICAL INDEX OF PARTS

索引

Part No. 品番	Page 頁	Ref. No.	Part No. 品番	Page 頁	Ref. No.	Part No. 品番	Page 頁	Ref. No.	Part No. 品番	Page 頁	Ref. No.
118-33001	14	29	119-80109	28	36						
118-33100	14	44	119-80158	26	23						
118-33209	14	50	119-80158	28	35						
118-33308	14	18	119-80208	26	25						
118-33407	14	40	119-80208	28	37						
118-33506	14	30	119-80307	26	27						
118-36103	20	49	119-80307	28	39						
118-36202	20	48	119-80406	26	28						
118-40154	25	23	119-80406	28	40						
118-40162	25	29	120-00600	2	17						
118-40204	25	31	120-00709	2	19						
118-40303	25	30	120-00808	4	29						
118-40501	25	32	120-00807	4	30						
118-40600	25	22	120-01053	4	18						
118-40709	25	6	120-02507	6	10						
118-40808	25	13	120-02606	6	41						
118-40907	25	14	120-02705	6	45						
118-41053	25	16	120-02804	6	49						
118-41202	25	17	120-02804	33	10						
118-41301	4	38	120-03109	8	46						
118-41400	4	36	120-03208	8	52						
118-41509	4	37	120-03604	15	26						
118-41608	25	12	120-03703	20	15						
118-41707	25	24	120-04008	6	21						
118-41855	25	26	120-04008	6	26						
118-41905	25	15	120-04057	6	19						
118-42606	25	35	120-04065	6	24						
118-42705	25	36	120-04156	6	28						
118-42804	4	35	120-04354	14	11						
118-45153	6	11	120-04362	14	12						
118-45203	23	8	120-04404	25	11						
118-45302	23	14	120-04503	14	16						
118-45609	23	15	120-04800	23	19						
118-46219	22	21	120-04909	23	20						
118-46417	22	25	120-05005	22	27						
118-46607	22	15	120-05054	22	10						
118-46805	22	29	120-05062	22	11						
118-46805	22	30	120-05104	22	28						
118-46805	22	37	120-05203	24	18						
118-46804	22	12	120-10005	2	33						
118-47100	22	41	120-10203	2	32						
118-47803	22	16	120-10807	18	31						
118-47902	22	7	120-10856	18	18						
118-49007	26	1	120-10864	18	21						
118-49155	28	1	120-10872	18	36						
118-49361	26	14	120-14908	14	7						
118-49361	28	28	120-15509	22	42						
118-49379	28	24	120-15608	22	49						
118-49403	26	11	118-42903	8	5						
118-49403	28	23	B3525-704-000	8	6						
118-49502	26	18									
118-49502	28	32									
118-49601	26	13									
118-49908	26	5									
118-49908	26	32									
118-49908	28	44									
118-50005	26	4									
118-50054	26	3									
118-50104	28	6									
118-50153	28	5									
118-50203	28	9									
118-50401	28	8									
118-50500	28	12									
118-50609	28	11									
118-50708	26	9									
118-50708	28	21									
118-50807	26	10									
118-50807	28	22									
118-50906	28	27									
118-53157	24	20									
118-53306	24	19									
118-53405	24	4									
118-53504	24	8									
118-53603	24	7									
118-53702	24	27									
118-54205	24	9									
118-54304	24	1									
118-54403	24	16									
118-54502	24	14									
118-54601	24	15									
118-54700	24	2									
118-54809	24	17									
118-54908	24	3									
118-55251	24	31									
118-55400	24	32									
118-55509	24	30									
118-55806	24	13									
118-89904	14	48									
118-90001	14	46									
118-90506	22	45									
118-90805	22	46									
119-06203	16	9									
119-06302	16	1									
119-80109	26	24									

JUKI

JUKI CORPORATION

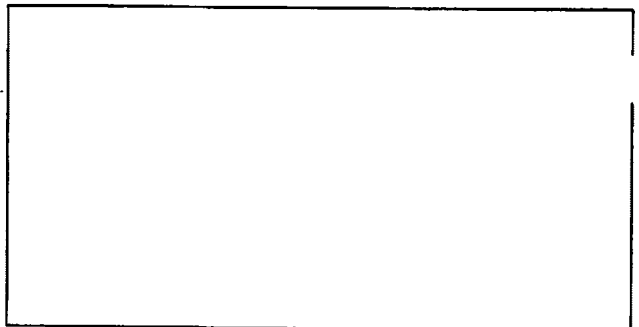
HEAD OFFICE
2-1, 8-CHOME, KOKURYO-CHO,
CHOFU-CITY, TOKYO, JAPAN

BUSINESS OFFICE
23-3, KABUKI-CHO 1-CHOME,
SHINJUKU-KU, TOKYO 160, JAPAN

CABLE : JUKI TOKYO
TELEX : J22967, 332230
PHONE : 03(205)1188, 1189, 1190

JUKI 株式会社

〒182 東京都調布市国領町8-2-1
TEL. 03-480-1111 (代表)
工業製品販売部
TEL. 03-480-1113 (ダイヤルイン)



From the library of: Superior Sewing Machine & Supply LLC